

## ФОРМА

графического описания местоположения границ населённых пунктов,  
территориальных зон, особо охраняемых природных территорий,  
зон с особыми условиями использования территорий

### ОПИСАНИЕ МЕСТОПОЛОЖЕНИЯ ГРАНИЦ<sup>1</sup>

Территориальная зона П2 "Производственная зона,

(наименование объекта местоположение границ, которого описано (далее - объект)

зона инженерной и транспортной инфраструктур за границами населенного пункта"

#### Раздел 1

Сведения об объекте		
№ п/п	Характеристики объекта	Описание характеристик
1	2	3
1.	Местоположение объекта <sup>2</sup>	Самарская область, Сергиевский район, сельское поселение Антоновка
2.	Площадь объекта +/- величина погрешности определения площади (P +/- Дельта P) <sup>3</sup>	326538±200 кв.м
3.	Иные характеристики объекта <sup>4</sup>	

Раздел 2

Сведения о местоположении границ объекта <sup>5</sup>					
1. Система координат: МСК-63					
2. Сведения о характерных точках границ объекта					
Обозначение характерных точек границ	Координаты, м		Метод определения координат характерной точки <sup>6</sup>	Средняя квадратическая погрешность положения характерной точки (Мт), м	Описание <sup>7</sup> обозначения точки (при наличии)
	Х	У			
1	2	3	4	5	6
1	470889.32	2253549.47	Картометрический метод	0.1	-
2	470890.54	2253558.16	Картометрический метод	0.1	-
3	470890.59	2253558.54	Картометрический метод	0.1	-
4	470208.62	2253773.75	Картометрический метод	0.1	-
5	470198.76	2253776.85	Картометрический метод	0.1	-
6	470162.67	2253788.24	Картометрический метод	0.1	-
7	470153.24	2253791.22	Картометрический метод	0.1	-
8	469880.27	2253877.35	Картометрический метод	0.1	-
9	469812.23	2253898.83	Картометрический метод	0.1	-
10	469703.36	2253933.18	Картометрический метод	0.1	-
11	469700.65	2253934.03	Картометрический метод	0.1	-
12	469671.67	2253943.17	Картометрический метод	0.1	-
13	469670.50	2253943.54	Картометрический метод	0.1	-
14	469660.94	2253946.55	Картометрический метод	0.1	-
15	469641.55	2253952.67	Картометрический метод	0.1	-
16	469580.39	2253971.97	Картометрический метод	0.1	-
17	469534.94	2253983.67	Картометрический метод	0.1	-
18	469501.16	2253989.26	Картометрический метод	0.1	-
19	469453.84	2253993.60	Картометрический метод	0.1	-
20	469400.26	2253996.75	Картометрический метод	0.1	-
21	469398.61	2253996.85	Картометрический метод	0.1	-
22	469398.58	2253996.85	Картометрический метод	0.1	-
23	469399.26	2254003.69	Картометрический метод	0.1	-
24	469394.00	2254003.84	Картометрический метод	0.1	-
25	469342.81	2254005.05	Картометрический метод	0.1	-
26	469322.63	2254005.53	Картометрический метод	0.1	-
27	469293.94	2254006.22	Картометрический метод	0.1	-
28	469259.13	2254007.06	Картометрический метод	0.1	-
29	469258.84	2254006.39	Картометрический метод	0.1	-
30	469258.30	2254005.13	Картометрический метод	0.1	-
31	469220.81	2253918.70	Картометрический метод	0.1	-
32	469247.01	2253913.92	Картометрический метод	0.1	-
33	469387.57	2253886.27	Картометрический метод	0.1	-
34	469417.83	2253883.34	Картометрический метод	0.1	-
35	469600.00	2253850.00	Картометрический метод	0.1	-
36	469616.51	2253937.30	Картометрический метод	0.1	-
37	469637.94	2253930.50	Картометрический метод	0.1	-
38	469658.01	2253924.13	Картометрический метод	0.1	-
39	469667.35	2253921.17	Картометрический метод	0.1	-
40	469700.22	2253910.75	Картометрический метод	0.1	-
41	469809.13	2253876.21	Картометрический метод	0.1	-
42	469876.34	2253854.89	Картометрический метод	0.1	-
43	470163.24	2253763.89	Картометрический метод	0.1	-
44	470218.66	2253746.31	Картометрический метод	0.1	-
45	470422.09	2253681.80	Картометрический метод	0.1	-
46	470442.40	2253686.52	Картометрический метод	0.1	-
1	470889.32	2253549.47	Картометрический метод	0.1	-
47	472667.14	2256029.86	Картометрический метод	0.1	-
48	472669.10	2256030.25	Картометрический метод	0.1	-
49	472668.71	2256032.20	Картометрический метод	0.1	-
50	472682.76	2256033.88	Картометрический метод	0.1	-
51	472702.01	2256039.81	Картометрический метод	0.1	-
52	472703.39	2256040.24	Картометрический метод	0.1	-
53	472709.74	2256047.11	Картометрический метод	0.1	-
54	472699.69	2256077.81	Картометрический метод	0.1	-
55	472685.40	2256109.02	Картометрический метод	0.1	-
56	472680.40	2256111.02	Картометрический метод	0.1	-
57	472677.46	2256112.21	Картометрический метод	0.1	-
58	472675.65	2256111.72	Картометрический метод	0.1	-
59	472671.67	2256110.69	Картометрический метод	0.1	-
60	472665.29	2256109.02	Картометрический метод	0.1	-
61	472631.96	2256097.38	Картометрический метод	0.1	-
62	472627.20	2256089.44	Картометрический метод	0.1	-
63	472634.60	2256060.35	Картометрический метод	0.1	-
64	472645.60	2256036.91	Картометрический метод	0.1	-
65	472646.77	2256034.41	Картометрический метод	0.1	-
66	472666.75	2256031.81	Картометрический метод	0.1	-
47	472667.14	2256029.86	Картометрический метод	0.1	-
67	471851.35	2254078.55	Картометрический метод	0.1	-
68	471898.89	2254082.66	Картометрический метод	0.1	-
69	471898.01	2254110.55	Картометрический метод	0.1	-
70	471897.77	2254118.22	Картометрический метод	0.1	-
71	472094.30	2254100.63	Картометрический метод	0.1	-
72	472098.95	2254144.81	Картометрический метод	0.1	-
73	472099.28	2254148.80	Картометрический метод	0.1	-
74	471983.73	2254155.12	Картометрический метод	0.1	-
75	471956.43	2254158.40	Картометрический метод	0.1	-
76	471934.08	2254164.47	Картометрический метод	0.1	-

Сведения о местоположении границ объекта <sup>5</sup>					
1. Система координат: МСК-63					
2. Сведения о характерных точках границ объекта					
Обозначение характерных точек границ	Координаты, м		Метод определения координат характерной точки <sup>6</sup>	Средняя квадратическая погрешность положения характерной точки (Мт), м	Описание <sup>7</sup> обозначения точки (при наличии)
	Х	У			
1	2	3	4	5	6
77	471911.32	2254165.86	Картометрический метод	0.1	-
78	471889.60	2254167.77	Картометрический метод	0.1	-
79	471874.99	2254169.05	Картометрический метод	0.1	-
80	471875.11	2254165.04	Картометрический метод	0.1	-
81	471875.31	2254162.52	Картометрический метод	0.1	-
82	471876.14	2254152.37	Картометрический метод	0.1	-
83	471872.67	2254145.35	Картометрический метод	0.1	-
84	471836.12	2254141.90	Картометрический метод	0.1	-
85	471832.65	2254131.70	Картометрический метод	0.1	-
67	471851.35	2254078.55	Картометрический метод	0.1	-
86	472646.77	2255934.94	Картометрический метод	0.1	-
87	472651.53	2255939.70	Картометрический метод	0.1	-
88	472652.59	2255958.75	Картометрический метод	0.1	-
89	472648.49	2255986.12	Картометрический метод	0.1	-
90	472638.97	2256003.98	Картометрический метод	0.1	-
91	472633.75	2256014.12	Картометрический метод	0.1	-
92	472632.22	2256017.09	Картометрический метод	0.1	-
93	472622.71	2256019.47	Картометрический метод	0.1	-
94	472605.22	2256014.07	Картометрический метод	0.1	-
95	472600.89	2256012.73	Картометрический метод	0.1	-
96	472590.55	2256009.55	Картометрический метод	0.1	-
97	472582.61	2256002.79	Картометрический метод	0.1	-
98	472582.61	2255991.28	Картометрический метод	0.1	-
99	472590.15	2255975.02	Картометрический метод	0.1	-
100	472594.12	2255957.15	Картометрический метод	0.1	-
101	472594.52	2255942.08	Картометрический метод	0.1	-
102	472598.62	2255937.58	Картометрический метод	0.1	-
86	472646.77	2255934.94	Картометрический метод	0.1	-
103	470479.55	2251894.77	Картометрический метод	0.1	-
104	470490.27	2251915.77	Картометрический метод	0.1	-
105	470490.28	2251915.76	Картометрический метод	0.1	-
106	470491.18	2251917.56	Картометрический метод	0.1	-
107	470496.99	2251948.59	Картометрический метод	0.1	-
108	470458.56	2251973.92	Картометрический метод	0.1	-
109	470444.45	2252022.65	Картометрический метод	0.1	-
110	470428.35	2252018.05	Картометрический метод	0.1	-
111	470428.36	2252018.07	Картометрический метод	0.1	-
112	470425.80	2252017.32	Картометрический метод	0.1	-
113	470423.50	2252017.10	Картометрический метод	0.1	-
114	470412.71	2252016.11	Картометрический метод	0.1	-
115	470390.72	2252000.14	Картометрический метод	0.1	-
116	470410.14	2251966.96	Картометрический метод	0.1	-
117	470431.91	2251955.91	Картометрический метод	0.1	-
118	470426.33	2251898.85	Картометрический метод	0.1	-
119	470442.81	2251896.31	Картометрический метод	0.1	-
103	470479.55	2251894.77	Картометрический метод	0.1	-
120	472333.75	2256213.89	Картометрический метод	0.1	-
121	472336.31	2256233.96	Картометрический метод	0.1	-
122	472337.95	2256258.91	Картометрический метод	0.1	-
123	472339.38	2256262.37	Картометрический метод	0.1	-
124	472345.03	2256276.02	Картометрический метод	0.1	-
125	471892.55	2256333.33	Картометрический метод	0.1	-
126	471900.01	2256319.95	Картометрический метод	0.1	-
127	471901.00	2256318.16	Картометрический метод	0.1	-
128	471907.77	2256305.11	Картометрический метод	0.1	-
129	471904.97	2256274.77	Картометрический метод	0.1	-
130	471905.90	2256262.17	Картометрический метод	0.1	-
131	471909.63	2256258.21	Картометрический метод	0.1	-
132	471925.04	2256254.94	Картометрический метод	0.1	-
133	472032.11	2256242.34	Картометрический метод	0.1	-
134	472162.05	2256226.25	Картометрический метод	0.1	-
135	472248.36	2256218.55	Картометрический метод	0.1	-
120	472333.75	2256213.89	Картометрический метод	0.1	-
136	472810.23	2255384.28	Картометрический метод	0.1	-
137	472817.74	2255386.84	Картометрический метод	0.1	-
138	472821.08	2255387.98	Картометрический метод	0.1	-
139	472824.82	2255391.01	Картометрический метод	0.1	-
140	472827.96	2255393.54	Картометрический метод	0.1	-
141	472833.52	2255400.96	Картометрический метод	0.1	-
142	472833.66	2255401.73	Картометрический метод	0.1	-
143	472835.37	2255411.27	Картометрический метод	0.1	-
144	472835.74	2255429.95	Картометрический метод	0.1	-
145	472783.48	2255435.46	Картометрический метод	0.1	-
146	472780.87	2255417.35	Картометрический метод	0.1	-
147	472781.92	2255407.03	Картометрический метод	0.1	-
148	472784.57	2255396.71	Картометрический метод	0.1	-

Сведения о местоположении границ объекта <sup>5</sup>					
1. Система координат: МСК-63					
2. Сведения о характерных точках границ объекта					
Обозначение характерных точек границ	Координаты, м		Метод определения координат характерной точки <sup>6</sup>	Средняя квадратическая погрешность положения характерной точки (Мт), м	Описание <sup>7</sup> обозначения точки (при наличии)
	Х	У			
1	2	3	4	5	6
149	472789.33	2255390.36	Картометрический метод	0.1	-
150	472799.12	2255385.07	Картометрический метод	0.1	-
151	472802.47	2255384.83	Картометрический метод	0.1	-
136	472810.23	2255384.28	Картометрический метод	0.1	-
152	472597.52	2254388.52	Картометрический метод	0.1	-
153	472603.30	2254399.79	Картометрический метод	0.1	-
154	472606.67	2254448.60	Картометрический метод	0.1	-
155	471705.72	2254569.34	Картометрический метод	0.1	-
156	471705.12	2254557.32	Картометрический метод	0.1	-
157	471710.34	2254520.76	Картометрический метод	0.1	-
158	471904.68	2254450.75	Картометрический метод	0.1	-
159	472003.94	2254435.09	Картометрический метод	0.1	-
160	472008.73	2254471.88	Картометрический метод	0.1	-
161	472055.01	2254466.95	Картометрический метод	0.1	-
162	472060.46	2254466.37	Картометрический метод	0.1	-
163	472153.45	2254453.44	Картометрический метод	0.1	-
164	472223.34	2254442.45	Картометрический метод	0.1	-
165	472227.76	2254441.76	Картометрический метод	0.1	-
166	472353.75	2254422.91	Картометрический метод	0.1	-
167	472494.90	2254402.54	Картометрический метод	0.1	-
152	472597.52	2254388.52	Картометрический метод	0.1	-
168	472133.39	2255914.96	Картометрический метод	0.1	-
169	472140.00	2255917.09	Картометрический метод	0.1	-
170	472144.24	2255923.96	Картометрический метод	0.1	-
171	472150.06	2255960.61	Картометрический метод	0.1	-
172	472150.74	2255964.74	Картометрический метод	0.1	-
173	472140.22	2255969.99	Картометрический метод	0.1	-
174	472140.19	2255970.00	Картометрический метод	0.1	-
175	472125.44	2255972.03	Картометрический метод	0.1	-
176	472124.42	2255972.17	Картометрический метод	0.1	-
177	472031.30	2255975.91	Картометрический метод	0.1	-
178	472002.38	2255963.62	Картометрический метод	0.1	-
179	472002.08	2255959.16	Картометрический метод	0.1	-
180	472000.83	2255934.01	Картометрический метод	0.1	-
181	472010.36	2255931.90	Картометрический метод	0.1	-
182	472048.19	2255927.66	Картометрический метод	0.1	-
168	472133.39	2255914.96	Картометрический метод	0.1	-
183	471966.21	2255471.34	Картометрический метод	0.1	-
184	471976.42	2255498.22	Картометрический метод	0.1	-
185	471977.60	2255497.79	Картометрический метод	0.1	-
186	471980.41	2255505.17	Картометрический метод	0.1	-
187	471979.22	2255505.60	Картометрический метод	0.1	-
188	471981.42	2255511.41	Картометрический метод	0.1	-
189	471982.60	2255510.96	Картометрический метод	0.1	-
190	471983.31	2255512.83	Картометрический метод	0.1	-
191	471982.13	2255513.28	Картометрический метод	0.1	-
192	471982.88	2255515.25	Картометрический метод	0.1	-
193	471942.66	2255534.83	Картометрический метод	0.1	-
194	471933.40	2255533.25	Картометрический метод	0.1	-
195	471905.09	2255491.97	Картометрический метод	0.1	-
196	471935.80	2255478.74	Картометрический метод	0.1	-
197	471955.64	2255473.90	Картометрический метод	0.1	-
183	471966.21	2255471.34	Картометрический метод	0.1	-
198	472527.13	2255410.47	Картометрический метод	0.1	-
199	472543.53	2255410.75	Картометрический метод	0.1	-
200	472553.59	2255413.38	Картометрический метод	0.1	-
201	472554.78	2255446.04	Картометрический метод	0.1	-
202	472554.93	2255450.04	Картометрический метод	0.1	-
203	472555.44	2255463.93	Картометрический метод	0.1	-
204	472506.76	2255470.27	Картометрический метод	0.1	-
205	472502.79	2255466.30	Картометрический метод	0.1	-
206	472501.58	2255451.73	Картометрический метод	0.1	-
207	472501.25	2255447.72	Картометрический метод	0.1	-
208	472500.16	2255434.55	Картометрический метод	0.1	-
209	472499.88	2255431.11	Картометрический метод	0.1	-
210	472503.28	2255422.70	Картометрический метод	0.1	-
211	472504.90	2255418.68	Картометрический метод	0.1	-
212	472511.78	2255414.44	Картометрический метод	0.1	-
198	472527.13	2255410.47	Картометрический метод	0.1	-
213	472346.15	2255375.81	Картометрический метод	0.1	-
214	472347.48	2255420.79	Картометрический метод	0.1	-
215	472344.83	2255455.99	Картометрический метод	0.1	-
216	472296.68	2255458.63	Картометрический метод	0.1	-
217	472295.35	2255439.05	Картометрический метод	0.1	-
218	472283.98	2255440.49	Картометрический метод	0.1	-

Сведения о местоположении границ объекта <sup>5</sup>					
1. Система координат: МСК-63					
2. Сведения о характерных точках границ объекта					
Обозначение характерных точек границ	Координаты, м		Метод определения координат характерной точки <sup>6</sup>	Средняя квадратическая погрешность положения характерной точки (Мт), м	Описание <sup>7</sup> обозначения точки (при наличии)
	Х	У			
1	2	3	4	5	6
219	472279.98	2255440.99	Картометрический метод	0.1	-
220	472257.52	2255443.81	Картометрический метод	0.1	-
221	472250.64	2255390.10	Картометрический метод	0.1	-
222	472294.65	2255383.52	Картометрический метод	0.1	-
223	472303.58	2255382.18	Картометрический метод	0.1	-
224	472302.76	2255376.56	Картометрический метод	0.1	-
225	472304.75	2255376.27	Картометрический метод	0.1	-
226	472305.56	2255381.89	Картометрический метод	0.1	-
227	472314.44	2255380.56	Картометрический метод	0.1	-
213	472346.15	2255375.81	Картометрический метод	0.1	-
228	472235.82	2255445.40	Картометрический метод	0.1	-
229	472247.73	2255448.04	Картометрический метод	0.1	-
230	472246.03	2255499.52	Картометрический метод	0.1	-
231	472147.34	2255512.79	Картометрический метод	0.1	-
232	472147.69	2255507.26	Картометрический метод	0.1	-
233	472147.69	2255507.25	Картометрический метод	0.1	-
234	472147.70	2255507.03	Картометрический метод	0.1	-
235	472147.98	2255502.87	Картометрический метод	0.1	-
236	472151.69	2255445.67	Картометрический метод	0.1	-
237	472177.35	2255447.51	Картометрический метод	0.1	-
238	472195.87	2255449.63	Картометрический метод	0.1	-
239	472201.45	2255448.76	Картометрический метод	0.1	-
240	472212.80	2255446.99	Картометрический метод	0.1	-
241	472221.35	2255446.40	Картометрический метод	0.1	-
228	472235.82	2255445.40	Картометрический метод	0.1	-
242	472804.10	2256683.40	Картометрический метод	0.1	-
243	472804.11	2256683.40	Картометрический метод	0.1	-
244	472816.42	2256765.62	Картометрический метод	0.1	-
245	472724.29	2256769.83	Картометрический метод	0.1	-
246	472713.99	2256764.68	Картометрический метод	0.1	-
247	472710.25	2256754.86	Картометрический метод	0.1	-
248	472588.64	2256784.79	Картометрический метод	0.1	-
249	472545.58	2256789.88	Картометрический метод	0.1	-
250	472542.97	2256740.06	Картометрический метод	0.1	-
251	472550.36	2256713.69	Картометрический метод	0.1	-
252	472567.12	2256711.69	Картометрический метод	0.1	-
242	472804.10	2256683.40	Картометрический метод	0.1	-
253	469396.64	2254017.44	Картометрический метод	0.1	-
254	469395.25	2254028.55	Картометрический метод	0.1	-
255	469374.44	2254045.69	Картометрический метод	0.1	-
256	469357.88	2254045.97	Картометрический метод	0.1	-
257	469299.69	2254046.95	Картометрический метод	0.1	-
258	469283.69	2254022.33	Картометрический метод	0.1	-
259	469324.38	2254020.28	Картометрический метод	0.1	-
260	469342.63	2254019.27	Картометрический метод	0.1	-
261	469353.32	2254026.53	Картометрический метод	0.1	-
262	469376.56	2254025.59	Картометрический метод	0.1	-
263	469378.50	2254017.72	Картометрический метод	0.1	-
253	469396.64	2254017.44	Картометрический метод	0.1	-
264	472810.11	2256170.06	Картометрический метод	0.1	-
265	472819.44	2256214.36	Картометрический метод	0.1	-
266	472657.16	2256226.96	Картометрический метод	0.1	-
267	472631.22	2256231.11	Картометрический метод	0.1	-
268	472629.86	2256214.41	Картометрический метод	0.1	-
269	472657.93	2256177.06	Картометрический метод	0.1	-
270	472669.75	2256181.25	Картометрический метод	0.1	-
271	472694.00	2256182.19	Картометрический метод	0.1	-
272	472697.50	2256181.76	Картометрический метод	0.1	-
273	472740.16	2256176.59	Картометрический метод	0.1	-
264	472810.11	2256170.06	Картометрический метод	0.1	-
274	471347.49	2255346.17	Картометрический метод	0.1	-
275	471357.15	2255346.53	Картометрический метод	0.1	-
276	471356.28	2255349.92	Картометрический метод	0.1	-
277	471373.05	2255350.85	Картометрический метод	0.1	-
278	471372.02	2255374.78	Картометрический метод	0.1	-
279	471363.50	2255374.40	Картометрический метод	0.1	-
280	471355.23	2255374.01	Картометрический метод	0.1	-
281	471346.44	2255373.70	Картометрический метод	0.1	-
282	471347.32	2255346.80	Картометрический метод	0.1	-
283	471347.46	2255346.79	Картометрический метод	0.1	-
274	471347.49	2255346.17	Картометрический метод	0.1	-
284	471283.52	2252894.49	Картометрический метод	0.1	-
285	471358.52	2252908.87	Картометрический метод	0.1	-
286	471354.91	2252942.35	Картометрический метод	0.1	-

Сведения о местоположении границ объекта <sup>5</sup>					
1. Система координат: МСК-63					
2. Сведения о характерных точках границ объекта					
Обозначение характерных точек границ	Координаты, м		Метод определения координат характерной точки <sup>6</sup>	Средняя квадратическая погрешность положения характерной точки (Мт), м	Описание <sup>7</sup> на местности (при наличии)
	Х	У			
1	2	3	4	5	6
287	471344.42	2252955.38	Картометрический метод	0.1	-
288	471311.12	2252950.51	Картометрический метод	0.1	-
289	471277.80	2252939.62	Картометрический метод	0.1	-
290	471279.31	2252911.29	Картометрический метод	0.1	-
291	471279.34	2252911.30	Картометрический метод	0.1	-
292	471280.30	2252907.43	Картометрический метод	0.1	-
293	471280.26	2252907.42	Картометрический метод	0.1	-
284	471283.52	2252894.49	Картометрический метод	0.1	-
294	470223.80	2250838.96	Картометрический метод	0.1	-
295	470238.86	2250866.57	Картометрический метод	0.1	-
296	470241.44	2250894.16	Картометрический метод	0.1	-
297	470224.66	2250904.53	Картометрический метод	0.1	-
298	470201.64	2250910.02	Картометрический метод	0.1	-
299	470190.68	2250900.20	Картометрический метод	0.1	-
300	470169.06	2250883.58	Картометрический метод	0.1	-
301	470166.22	2250878.93	Картометрический метод	0.1	-
302	470166.17	2250878.92	Картометрический метод	0.1	-
303	470156.55	2250863.41	Картометрический метод	0.1	-
294	470223.80	2250838.96	Картометрический метод	0.1	-
304	470161.19	2252532.75	Картометрический метод	0.1	-
305	470179.66	2252553.03	Картометрический метод	0.1	-
306	470189.71	2252590.27	Картометрический метод	0.1	-
307	470141.05	2252610.46	Картометрический метод	0.1	-
308	470113.10	2252567.23	Картометрический метод	0.1	-
309	470113.47	2252562.69	Картометрический метод	0.1	-
310	470113.83	2252558.31	Картометрический метод	0.1	-
311	470137.33	2252545.62	Картометрический метод	0.1	-
312	470137.34	2252545.61	Картометрический метод	0.1	-
304	470161.19	2252532.75	Картометрический метод	0.1	-
313	472573.17	2258739.42	Картометрический метод	0.1	-
314	472587.19	2258754.04	Картометрический метод	0.1	-
315	472590.29	2258768.26	Картометрический метод	0.1	-
316	472582.72	2258794.00	Картометрический метод	0.1	-
317	472540.17	2258802.56	Картометрический метод	0.1	-
318	472539.44	2258798.48	Картометрический метод	0.1	-
319	472538.01	2258790.57	Картометрический метод	0.1	-
320	472530.01	2258746.13	Картометрический метод	0.1	-
313	472573.17	2258739.42	Картометрический метод	0.1	-
321	471524.89	2255561.81	Картометрический метод	0.1	-
322	471529.35	2255595.17	Картометрический метод	0.1	-
323	471452.03	2255604.95	Картометрический метод	0.1	-
324	471450.68	2255589.99	Картометрический метод	0.1	-
325	471449.87	2255581.03	Картометрический метод	0.1	-
326	471450.26	2255578.99	Картометрический метод	0.1	-
327	471454.50	2255569.57	Картометрический метод	0.1	-
328	471454.77	2255568.96	Картометрический метод	0.1	-
321	471524.89	2255561.81	Картометрический метод	0.1	-
329	471755.78	2255236.09	Картометрический метод	0.1	-
330	471757.73	2255247.18	Картометрический метод	0.1	-
331	471761.25	2255267.23	Картометрический метод	0.1	-
332	471762.48	2255274.21	Картометрический метод	0.1	-
333	471750.76	2255275.39	Картометрический метод	0.1	-
334	471750.74	2255275.39	Картометрический метод	0.1	-
335	471694.22	2255281.10	Картометрический метод	0.1	-
336	471689.02	2255244.81	Картометрический метод	0.1	-
329	471755.78	2255236.09	Картометрический метод	0.1	-
337	470397.70	2252982.08	Картометрический метод	0.1	-
338	470421.69	2253007.37	Картометрический метод	0.1	-
339	470444.55	2253048.98	Картометрический метод	0.1	-
340	470418.81	2253063.21	Картометрический метод	0.1	-
341	470382.80	2253073.92	Картометрический метод	0.1	-
342	470343.25	2253010.34	Картометрический метод	0.1	-
343	470372.73	2252996.63	Картометрический метод	0.1	-
344	470374.66	2252995.75	Картометрический метод	0.1	-
337	470397.70	2252982.08	Картометрический метод	0.1	-
345	470986.97	2252591.80	Картометрический метод	0.1	-
346	471048.86	2252618.21	Картометрический метод	0.1	-
347	471044.12	2252670.08	Картометрический метод	0.1	-
348	471026.67	2252683.85	Картометрический метод	0.1	-
349	470964.57	2252653.03	Картометрический метод	0.1	-
350	470970.87	2252634.80	Картометрический метод	0.1	-
351	470972.50	2252630.52	Картометрический метод	0.1	-
352	470972.47	2252630.52	Картометрический метод	0.1	-

Сведения о местоположении границ объекта <sup>5</sup>					
1. Система координат: МСК-63					
2. Сведения о характерных точках границ объекта					
Обозначение характерных точек границ	Координаты, м		Метод определения координат характерной точки <sup>6</sup>	Средняя квадратическая погрешность положения характерной точки (Мт), м	Описание <sup>7</sup> на местности (при наличии)
	Х	У			
1	2	3	4	5	6
345	470986.97	2252591.80	Картометрический метод	0.1	-
353	470250.21	2259056.15	Картометрический метод	0.1	-
354	470267.42	2259106.38	Картометрический метод	0.1	-
355	470220.91	2259130.99	Картометрический метод	0.1	-
356	470219.07	2259131.97	Картометрический метод	0.1	-
357	470215.37	2259127.90	Картометрический метод	0.1	-
358	470200.59	2259111.69	Картометрический метод	0.1	-
359	470207.62	2259072.50	Картометрический метод	0.1	-
353	470250.21	2259056.15	Картометрический метод	0.1	-
360	472568.20	2256200.12	Картометрический метод	0.1	-
361	472574.96	2256203.62	Картометрический метод	0.1	-
362	472576.74	2256234.89	Картометрический метод	0.1	-
363	472577.38	2256246.26	Картометрический метод	0.1	-
364	472447.72	2256262.12	Картометрический метод	0.1	-
365	472446.10	2256250.09	Картометрический метод	0.1	-
366	472441.29	2256214.13	Картометрический метод	0.1	-
360	472568.20	2256200.12	Картометрический метод	0.1	-
367	471662.25	2255249.05	Картометрический метод	0.1	-
368	471668.82	2255284.01	Картометрический метод	0.1	-
369	471647.13	2255289.29	Картометрический метод	0.1	-
370	471633.16	2255290.45	Картометрический метод	0.1	-
371	471612.20	2255292.16	Картометрический метод	0.1	-
372	471582.57	2255294.59	Картометрический метод	0.1	-
373	471562.45	2255264.13	Картометрический метод	0.1	-
367	471662.25	2255249.05	Картометрический метод	0.1	-
374	470065.03	2252441.77	Картометрический метод	0.1	-
375	470099.38	2252494.51	Картометрический метод	0.1	-
376	470092.16	2252514.89	Картометрический метод	0.1	-
377	470086.63	2252518.22	Картометрический метод	0.1	-
378	470075.05	2252516.50	Картометрический метод	0.1	-
379	470046.19	2252533.92	Картометрический метод	0.1	-
380	470011.67	2252482.13	Картометрический метод	0.1	-
374	470065.03	2252441.77	Картометрический метод	0.1	-
381	470551.27	2252264.68	Картометрический метод	0.1	-
382	470615.88	2252278.29	Картометрический метод	0.1	-
383	470619.11	2252310.35	Картометрический метод	0.1	-
384	470605.51	2252350.62	Картометрический метод	0.1	-
385	470533.48	2252334.03	Картометрический метод	0.1	-
386	470539.11	2252304.06	Картометрический метод	0.1	-
387	470539.86	2252300.06	Картометрический метод	0.1	-
381	470551.27	2252264.68	Картометрический метод	0.1	-
388	469668.70	2252373.15	Картометрический метод	0.1	-
389	469694.67	2252374.09	Картометрический метод	0.1	-
390	469714.05	2252398.75	Картометрический метод	0.1	-
391	469704.64	2252446.12	Картометрический метод	0.1	-
392	469644.21	2252436.18	Картометрический метод	0.1	-
393	469653.37	2252373.66	Картометрический метод	0.1	-
388	469668.70	2252373.15	Картометрический метод	0.1	-
394	469480.63	2252038.53	Картометрический метод	0.1	-
395	469527.33	2252056.17	Картометрический метод	0.1	-
396	469513.70	2252118.65	Картометрический метод	0.1	-
397	469465.36	2252105.80	Картометрический метод	0.1	-
398	469466.52	2252101.97	Картометрический метод	0.1	-
399	469468.11	2252096.68	Картометрический метод	0.1	-
394	469480.63	2252038.53	Картометрический метод	0.1	-
400	470196.82	2251032.64	Картометрический метод	0.1	-
401	470222.11	2251055.51	Картометрический метод	0.1	-
402	470235.82	2251094.93	Картометрический метод	0.1	-
403	470195.55	2251107.77	Картометрический метод	0.1	-
404	470176.88	2251074.10	Картометрический метод	0.1	-
405	470169.57	2251047.89	Картометрический метод	0.1	-
400	470196.82	2251032.64	Картометрический метод	0.1	-
406	472015.69	2255431.90	Картометрический метод	0.1	-
407	472042.15	2255431.90	Картометрический метод	0.1	-
408	472044.00	2255479.26	Картометрический метод	0.1	-
409	471997.43	2255481.38	Картометрический метод	0.1	-
410	471991.08	2255436.14	Картометрический метод	0.1	-
406	472015.69	2255431.90	Картометрический метод	0.1	-
411	470268.16	2259189.51	Картометрический метод	0.1	-
412	470282.77	2259264.95	Картометрический метод	0.1	-

Сведения о местоположении границ объекта <sup>5</sup>					
1. Система координат: МСК-63					
2. Сведения о характерных точках границ объекта					
Обозначение характерных точек границ	Координаты, м		Метод определения координат характерной точки <sup>6</sup>	Средняя квадрати- ческая погрешность положения характерной точки (Мт), м	Описание <sup>7</sup> обозначения точки на местности (при наличии)
	X	Y			
1	2	3	4	5	6
413	470231.87	2259279.56	Картометрический метод	0.1	-
414	470206.09	2259209.34	Картометрический метод	0.1	-
411	470268.16	2259189.51	Картометрический метод	0.1	-
415	471944.72	2255216.51	Картометрический метод	0.1	-
416	471948.49	2255257.28	Картометрический метод	0.1	-
417	471873.61	2255258.34	Картометрический метод	0.1	-
418	471841.02	2255228.41	Картометрический метод	0.1	-
415	471944.72	2255216.51	Картометрический метод	0.1	-
419	472371.91	2255166.25	Картометрический метод	0.1	-
420	472369.55	2255197.33	Картометрический метод	0.1	-
421	472305.27	2255200.68	Картометрический метод	0.1	-
422	472304.05	2255177.83	Картометрический метод	0.1	-
419	472371.91	2255166.25	Картометрический метод	0.1	-
423	469676.34	2253236.50	Картометрический метод	0.1	-
424	469750.29	2253247.96	Картометрический метод	0.1	-
425	469739.87	2253329.26	Картометрический метод	0.1	-
426	469657.19	2253313.83	Картометрический метод	0.1	-
423	469676.34	2253236.50	Картометрический метод	0.1	-
427	469818.54	2252522.88	Картометрический метод	0.1	-
428	469846.23	2252583.95	Картометрический метод	0.1	-
429	469809.86	2252592.49	Картометрический метод	0.1	-
430	469772.55	2252545.63	Картометрический метод	0.1	-
427	469818.54	2252522.88	Картометрический метод	0.1	-

### Раздел 3

#### Сведения о местоположении изменённых (уточнённых) границ объекта<sup>8</sup>

1. Система координат \_\_\_\_\_ –

#### 2. Сведения о характерных точках границ объекта

Обозначение характерных точек границ	Существующие координаты, м		Изменённые (уточнённые) координаты, м		Метод определения координат характерной точки	Средняя квадратичная погрешность положения характерной точки (Mt), м	Описание обозначения точки на местности (при наличии)
	X	Y	X	Y			
1	2	3	4	5	6	7	8
–							
					-	-	-

#### 3. Сведения о характерных точках части (частей) границы объекта

Обозначение характерных точек границ	Существующие координаты, м		Изменённые (уточнённые) координаты, м		Метод определения координат характерной точки	Средняя квадратичная погрешность положения характерной точки (Mt), м	Описание обозначения точки на местности (при наличии)
	X	Y	X	Y			
1	2	3	4	5	6	7	8
Часть № -							
					-	-	-

## Раздел 4



### План границ объекта<sup>9</sup>



Масштаб: в 1 см - 939 м

Территориальная зона П2

Используемые условные знаки и обозначения:

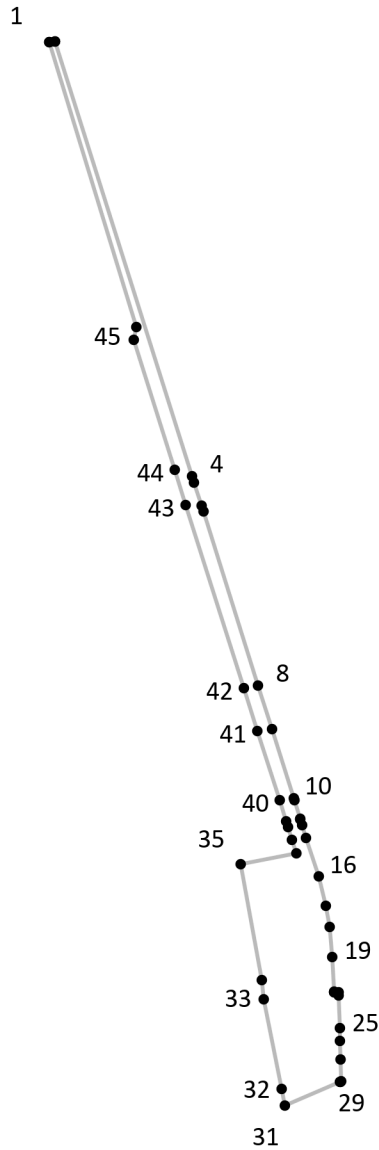
-  Граница сельского (городского) поселения
-  Граница территориальной зоны

Подпись \_\_\_\_\_ Дата « \_\_\_ » \_\_\_\_\_ 20\_\_ г.

Место для оттиска печати лица, составившего описание местоположения границ объекта

## Раздел 4

### План границ объекта<sup>9</sup>



Масштаб: в 1 см - 118 м

Территориальная зона П2, часть 1

Используемые условные знаки и обозначения:



Граница территориальной зоны



Поворотная точка

13

Подпись точки

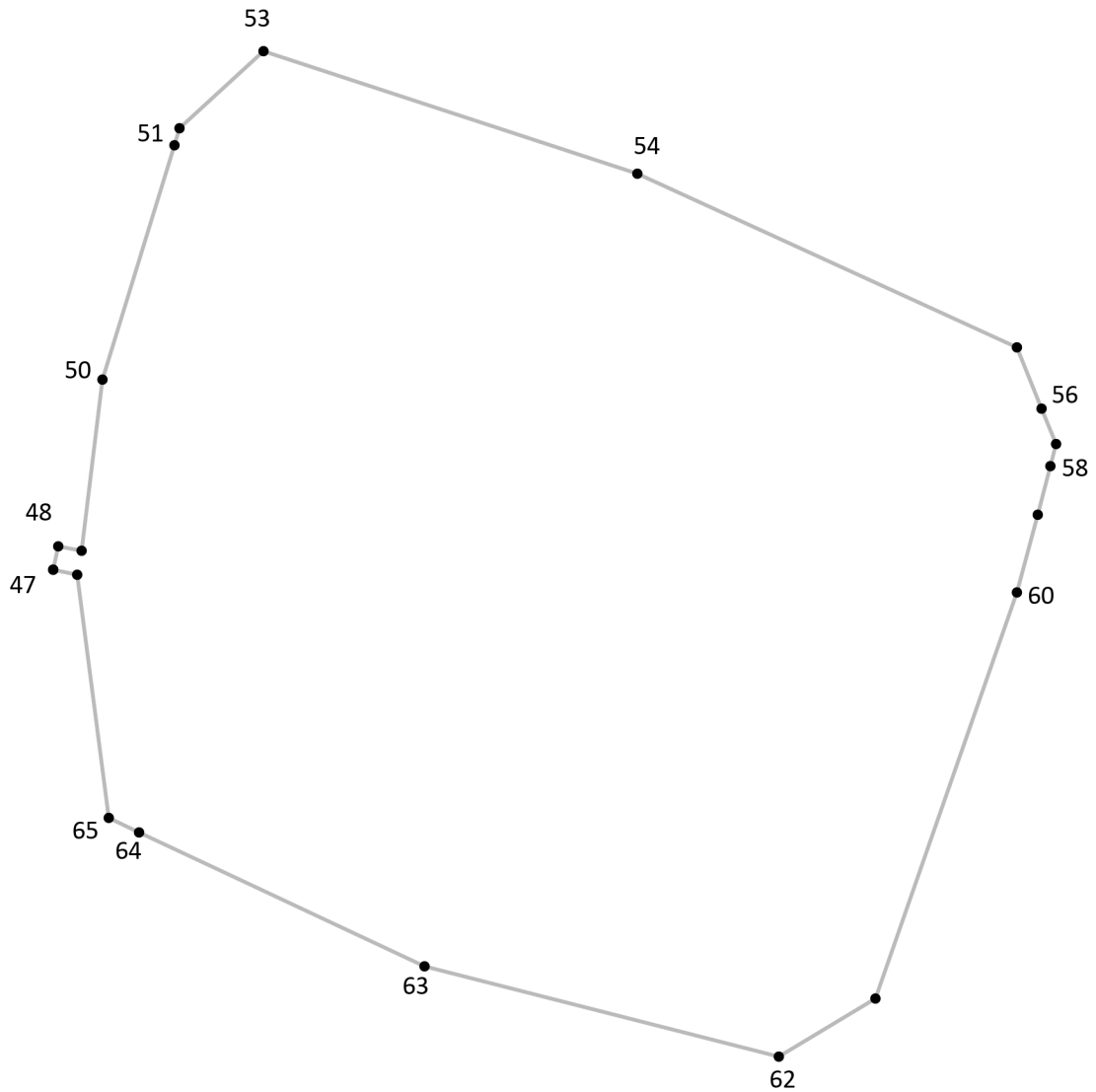
Подпись \_\_\_\_\_ Дата « \_\_\_ » \_\_\_\_\_ 20\_\_ г.

Место для оттиска печати лица, составившего описание местоположения границ объекта



## Раздел 4

### План границ объекта<sup>9</sup>



Масштаб: в 1 см - 6.1 м

Территориальная зона П2, часть 2

Используемые условные знаки и обозначения:



Граница территориальной зоны



Поворотная точка

13

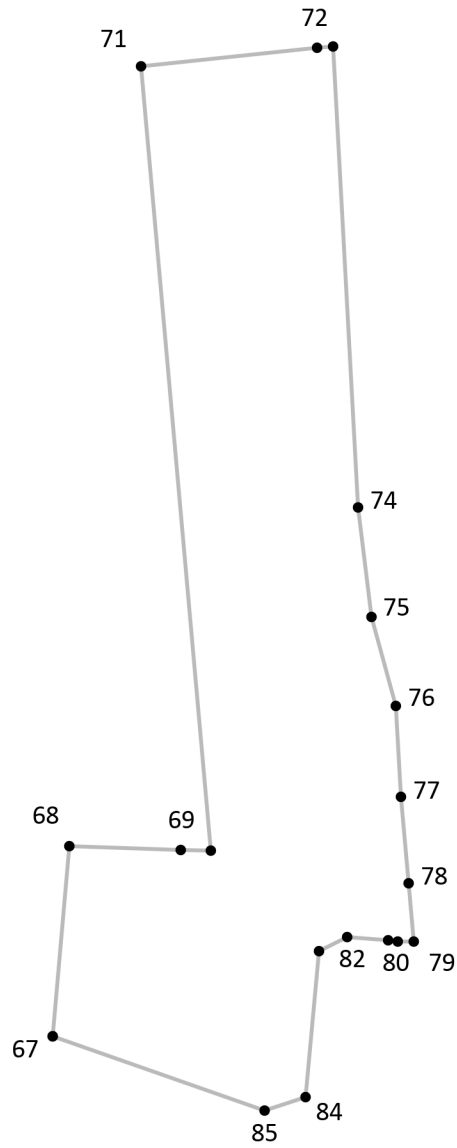
Подпись точки

Подпись \_\_\_\_\_ Дата « \_\_\_ » \_\_\_\_\_ 20\_\_ г.

Место для оттиска печати лица, составившего описание местоположения границ объекта

## Раздел 4

### План границ объекта<sup>9</sup>



Масштаб: в 1 см - 19 м

Территориальная зона П2, часть 3

Используемые условные знаки и обозначения:



Граница территориальной зоны



Поворотная точка

13

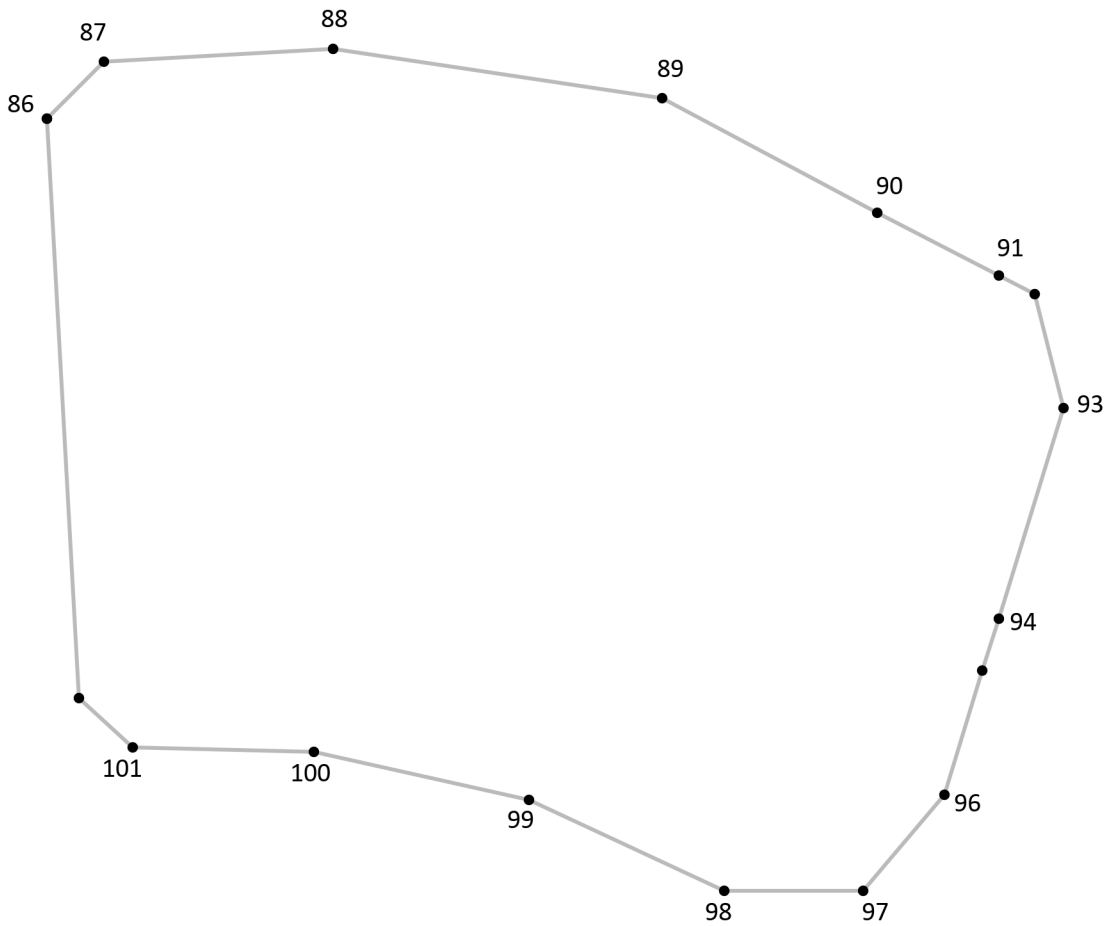
Подпись точки

Подпись \_\_\_\_\_ Дата «\_\_» \_\_\_\_\_ 20\_\_ г.

Место для оттиска печати лица, составившего описание местоположения границ объекта

## Раздел 4

### План границ объекта<sup>9</sup>



Масштаб: в 1 см - 6.3 м

Территориальная зона П2, часть 4

Используемые условные знаки и обозначения:



Граница территориальной зоны



Поворотная точка

13

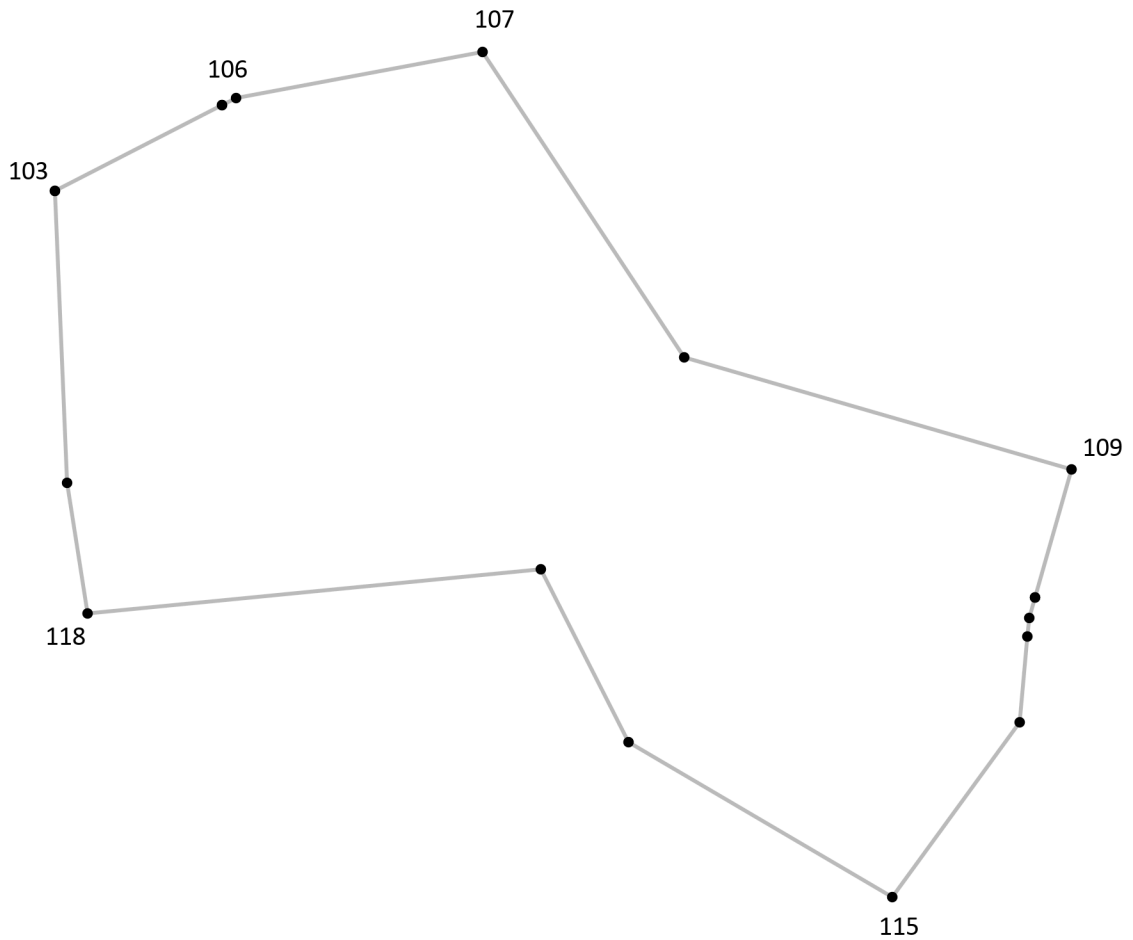
Подпись точки

Подпись \_\_\_\_\_ Дата « \_\_\_ » \_\_\_\_\_ 20\_\_ г.

Место для оттиска печати лица, составившего описание местоположения границ объекта

## Раздел 4

### План границ объекта<sup>9</sup>



Масштаб: в 1 см - 9.5 м

Территориальная зона П2, часть 5

Используемые условные знаки и обозначения:



Граница территориальной зоны



Поворотная точка

13

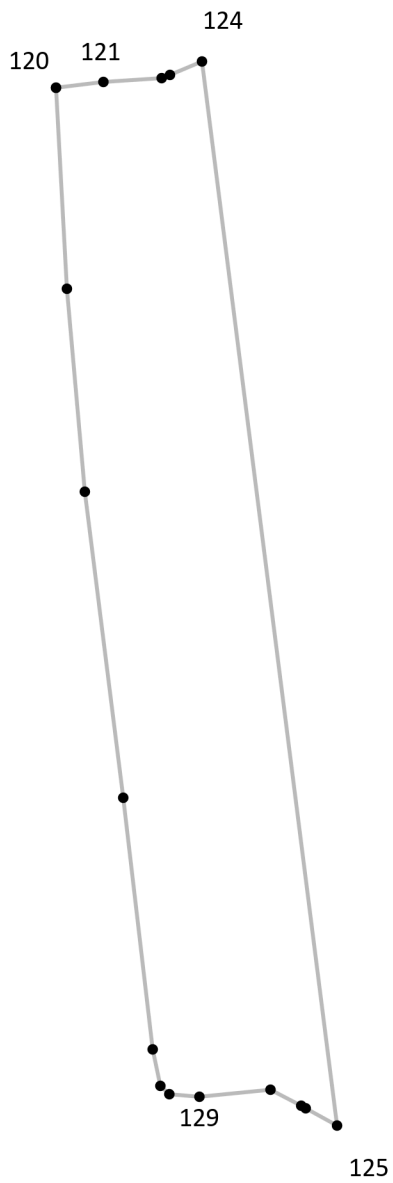
Подпись точки

Подпись \_\_\_\_\_ Дата «\_\_» \_\_\_\_\_ 20\_\_ г.

Место для оттиска печати лица, составившего описание местоположения границ объекта

## Раздел 4

### План границ объекта<sup>9</sup>



Масштаб: в 1 см - 32 м

Территориальная зона П2, часть 6

Используемые условные знаки и обозначения:



Граница территориальной зоны



Поворотная точка

13

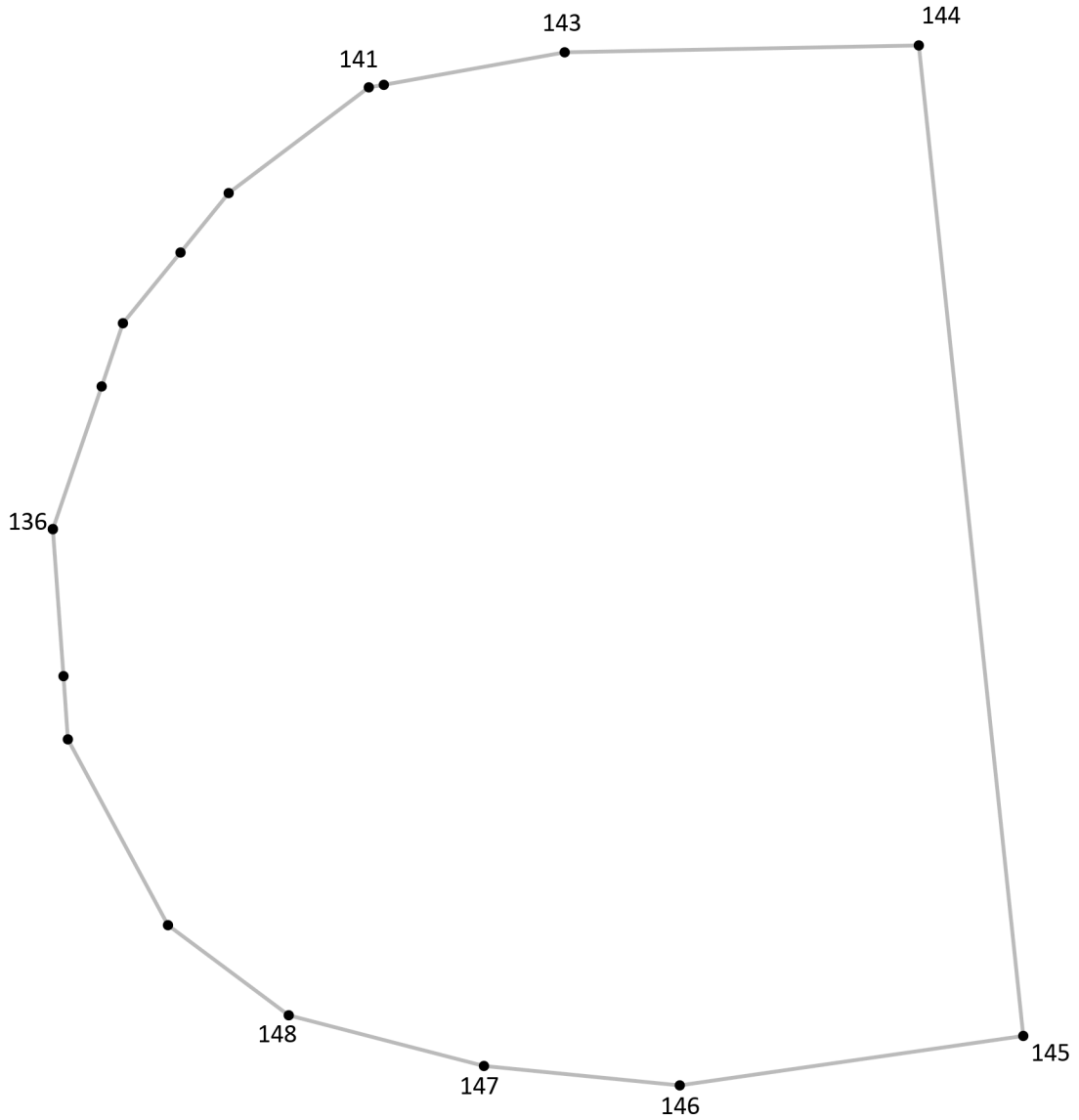
Подпись точки

Подпись \_\_\_\_\_ Дата « \_\_\_ » \_\_\_\_\_ 20\_\_ г.

Место для оттиска печати лица, составившего описание местоположения границ объекта

## Раздел 4

### План границ объекта<sup>9</sup>



Масштаб: в 1 см - 3.9 м

Территориальная зона П2, часть 7

Используемые условные знаки и обозначения:



Граница территориальной зоны



Поворотная точка

13

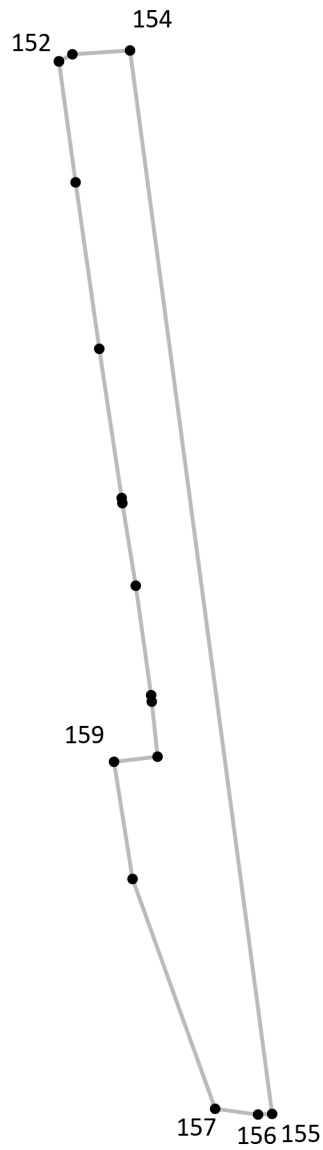
Подпись точки

Подпись \_\_\_\_\_ Дата « \_\_\_ » \_\_\_\_\_ 20 \_\_\_ г.

Место для оттиска печати лица, составившего описание местоположения границ объекта

## Раздел 4

### План границ объекта<sup>9</sup>



Масштаб: в 1 см - 64 м

Территориальная зона П2, часть 8

Используемые условные знаки и обозначения:



Граница территориальной зоны



Поворотная точка

13

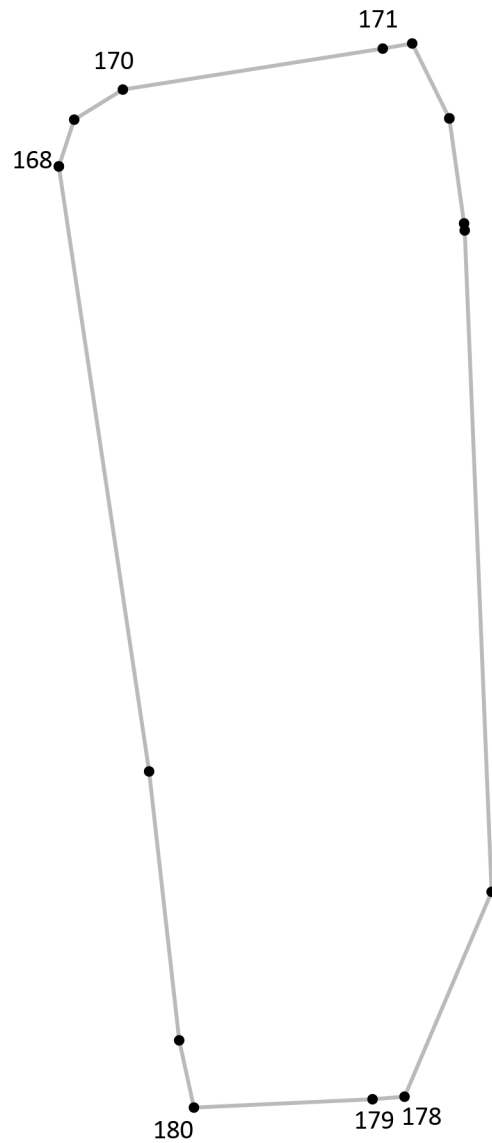
Подпись точки

Подпись \_\_\_\_\_ Дата « \_\_\_ » \_\_\_\_\_ 20\_\_ г.

Место для оттиска печати лица, составившего описание местоположения границ объекта

## Раздел 4

### План границ объекта<sup>9</sup>



Масштаб: в 1 см - 11 м

Территориальная зона П2, часть 9

Используемые условные знаки и обозначения:



Граница территориальной зоны



Поворотная точка

13

Подпись точки

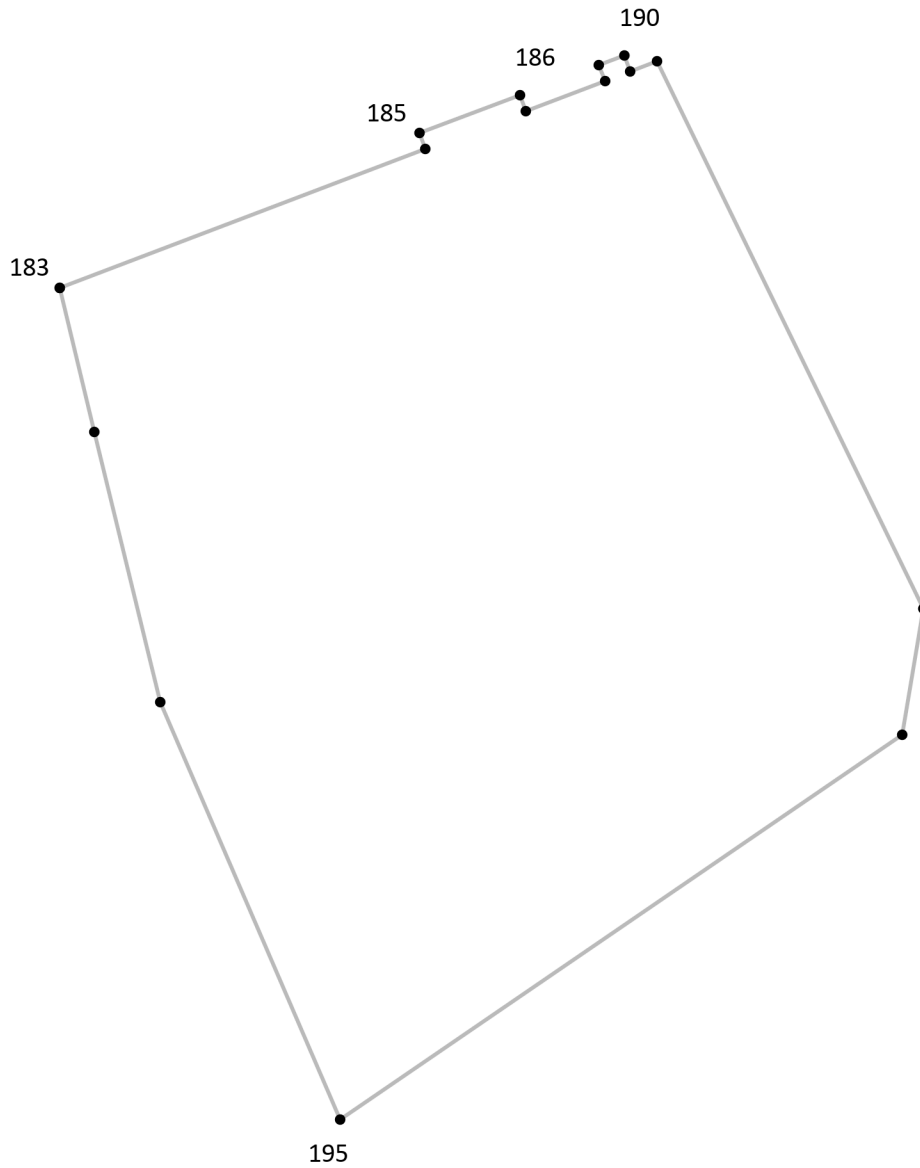
Подпись \_\_\_\_\_ Дата « \_\_\_ » \_\_\_\_\_ 20\_\_ г.

Место для оттиска печати лица, составившего описание местоположения границ объекта



## Раздел 4

### План границ объекта<sup>9</sup>



Масштаб: в 1 см - 5.6 м

Территориальная зона П2, часть 10

Используемые условные знаки и обозначения:



Граница территориальной зоны



Поворотная точка

13

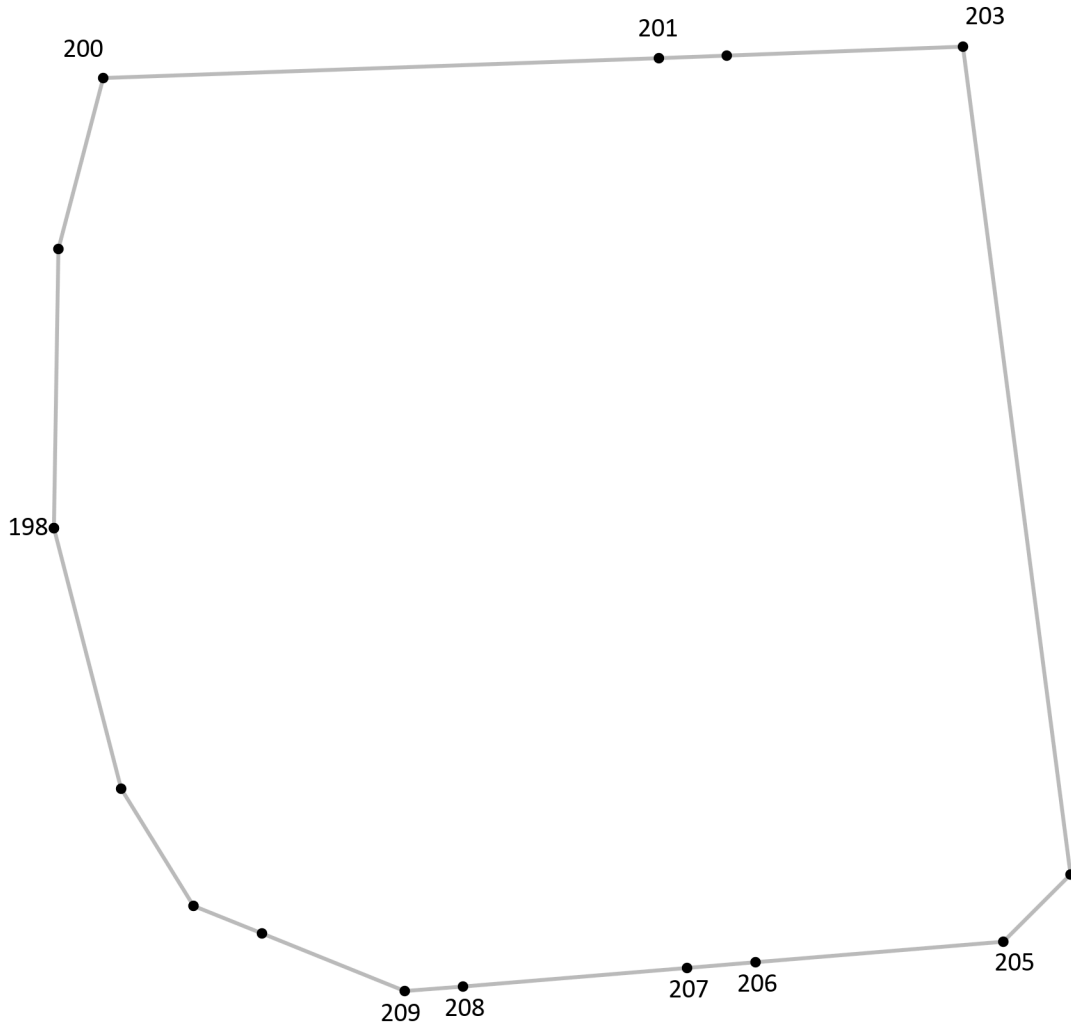
Подпись точки

Подпись \_\_\_\_\_ Дата « \_\_\_ » \_\_\_\_\_ 20\_\_ г.

Место для оттиска печати лица, составившего описание местоположения границ объекта

## Раздел 4

### План границ объекта<sup>9</sup>



Масштаб: в 1 см - 4.4 м

Территориальная зона П2, часть 11

Используемые условные знаки и обозначения:



Граница территориальной зоны



Поворотная точка

13

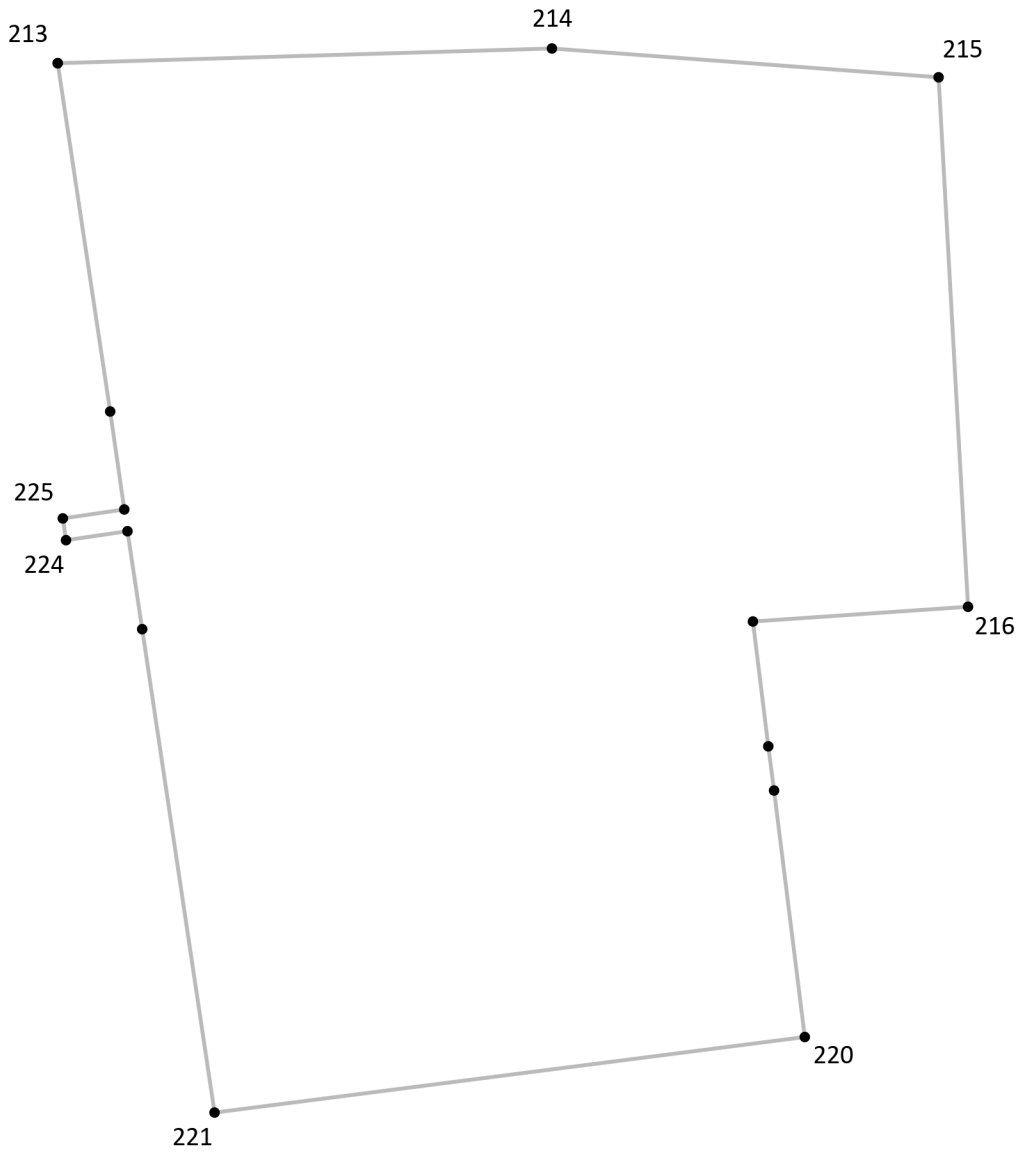
Подпись точки

Подпись \_\_\_\_\_ Дата « \_\_\_ » \_\_\_\_\_ 20\_\_ г.

Место для оттиска печати лица, составившего описание местоположения границ объекта

## Раздел 4

### План границ объекта<sup>9</sup>



Масштаб: в 1 см - 6.9 м

Территориальная зона П2, часть 12

Используемые условные знаки и обозначения:



Граница территориальной зоны



Поворотная точка

13

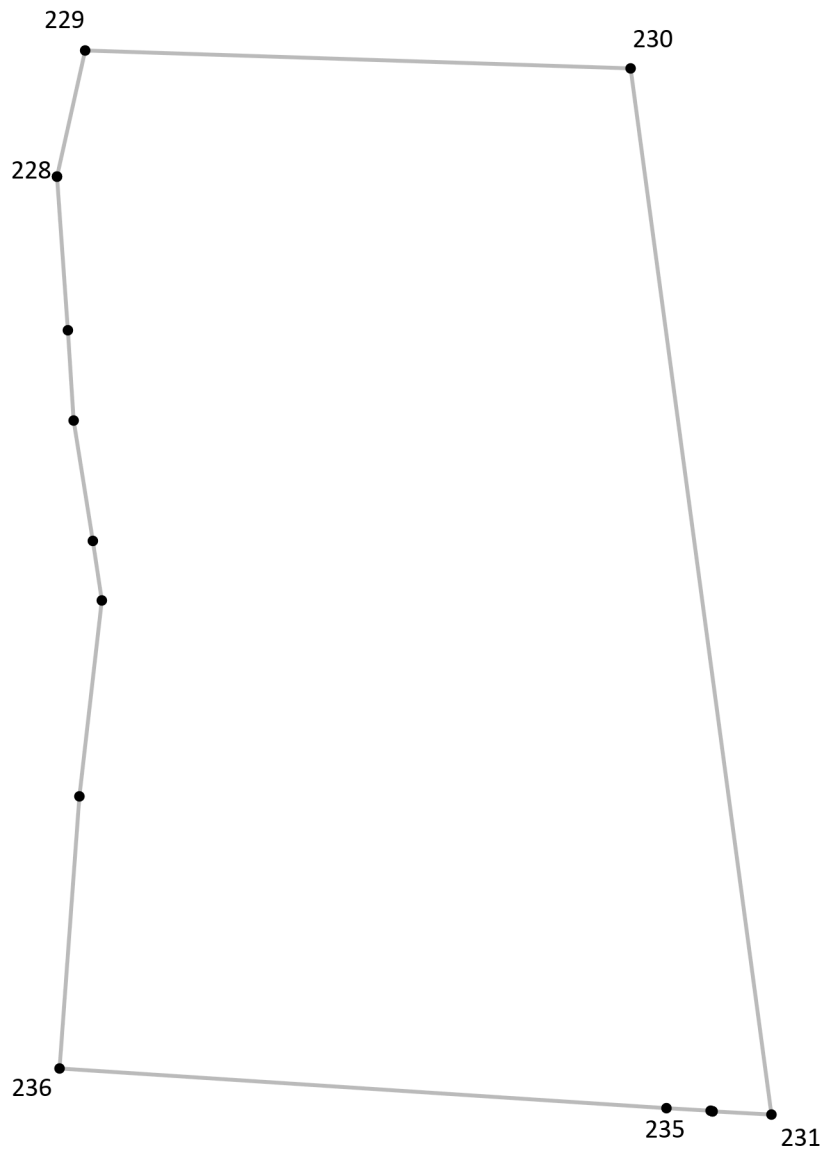
Подпись точки

Подпись \_\_\_\_\_ Дата « \_\_\_ » \_\_\_\_\_ 20\_\_ г.

Место для оттиска печати лица, составившего описание местоположения границ объекта

## Раздел 4

### План границ объекта<sup>9</sup>



Масштаб: в 1 см - 7.1 м

Территориальная зона П2, часть 13

Используемые условные знаки и обозначения:



Граница территориальной зоны



Поворотная точка

13

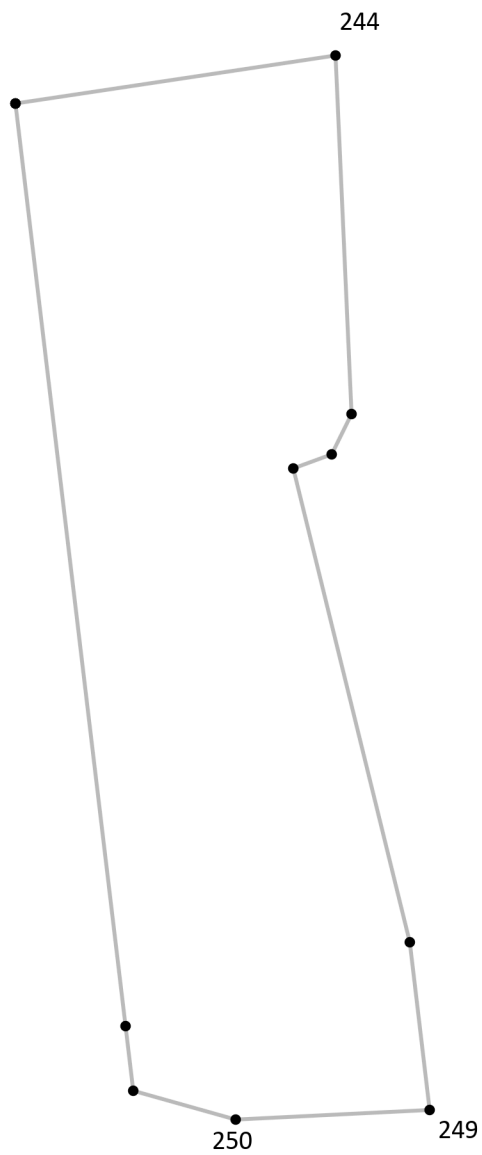
Подпись точки

Подпись \_\_\_\_\_ Дата « \_\_\_ » \_\_\_\_\_ 20\_\_ г.

Место для оттиска печати лица, составившего описание местоположения границ объекта

## Раздел 4

### План границ объекта<sup>9</sup>



Масштаб: в 1 см - 19 м

Территориальная зона П2, часть 14

Используемые условные знаки и обозначения:



Граница территориальной зоны



Поворотная точка

13

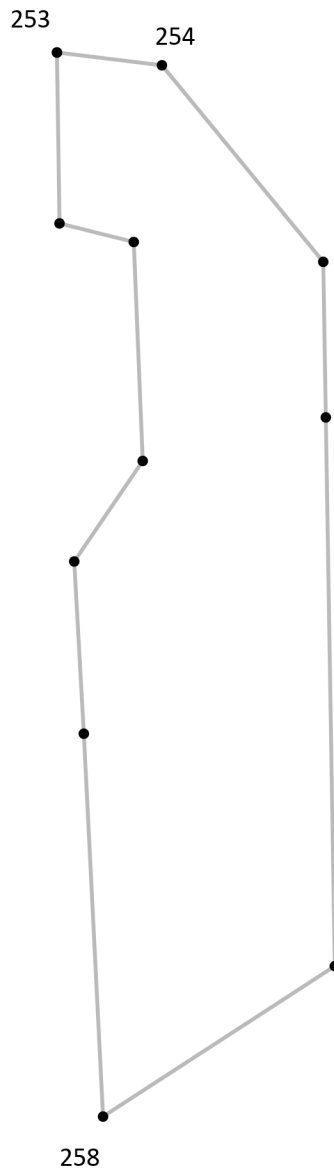
Подпись точки

Подпись \_\_\_\_\_ Дата « \_\_\_ » \_\_\_\_\_ 20\_\_ г.

Место для оттиска печати лица, составившего описание местоположения границ объекта

## Раздел 4

### План границ объекта<sup>9</sup>



Масштаб: в 1 см - 8.0 м

Территориальная зона П2, часть 15

Используемые условные знаки и обозначения:



Граница территориальной зоны



Поворотная точка

13

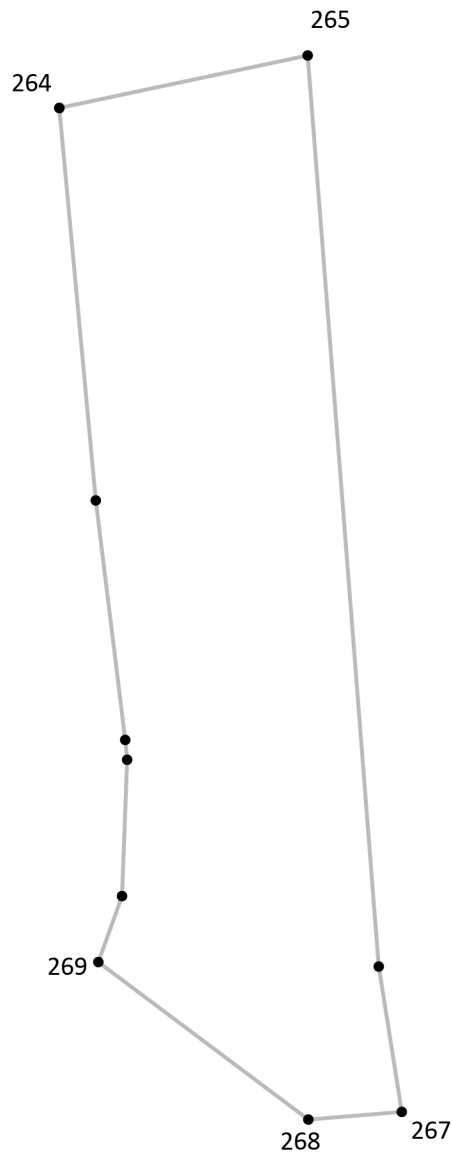
Подпись точки

Подпись \_\_\_\_\_ Дата « \_\_\_ » \_\_\_\_\_ 20\_\_ г.

Место для оттиска печати лица, составившего описание местоположения границ объекта

## Раздел 4

### План границ объекта<sup>9</sup>



Масштаб: в 1 см - 14 м

Территориальная зона П2, часть 16

Используемые условные знаки и обозначения:



Граница территориальной зоны



Поворотная точка

13

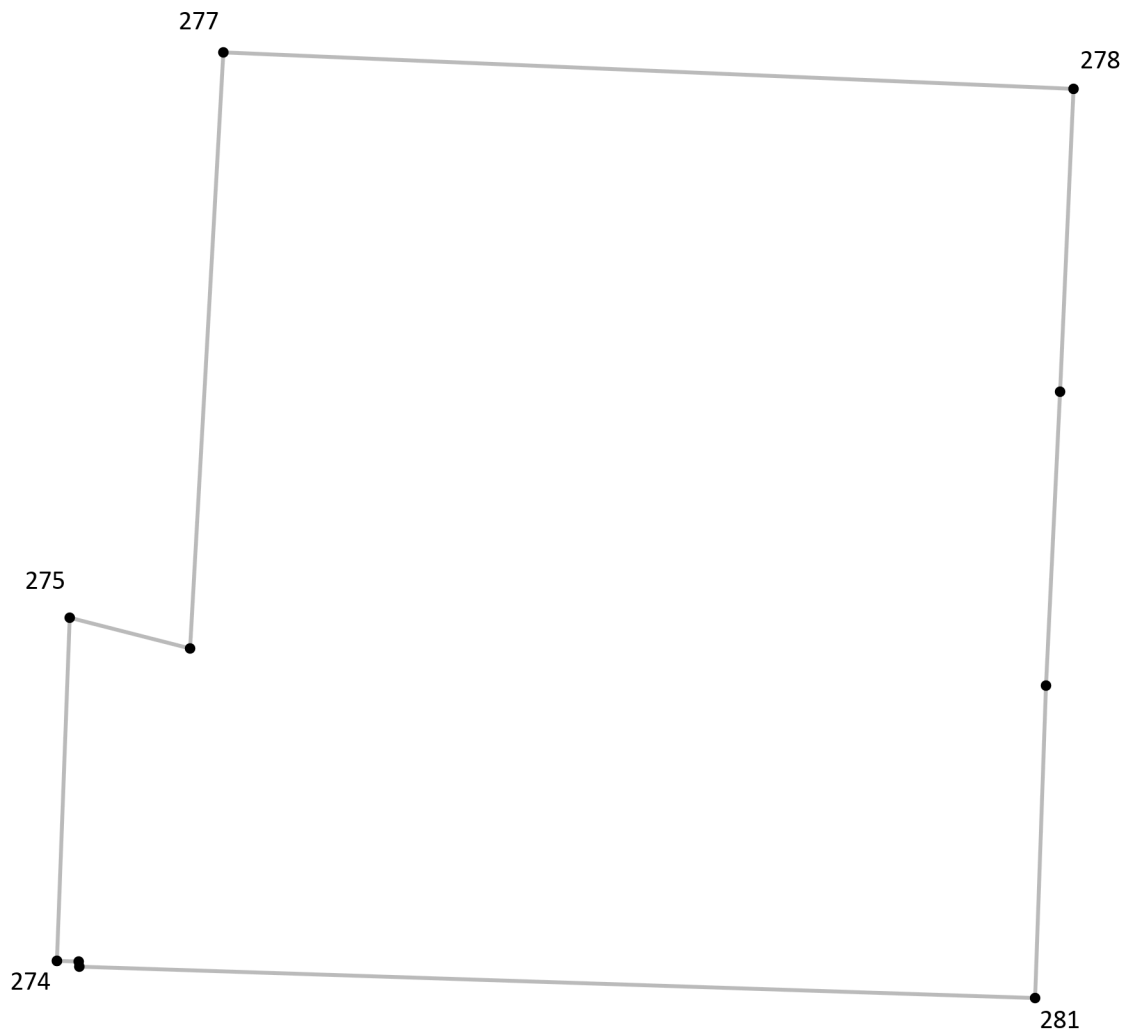
Подпись точки

Подпись \_\_\_\_\_ Дата « \_\_\_ » \_\_\_\_\_ 20\_\_ г.

Место для оттиска печати лица, составившего описание местоположения границ объекта

## Раздел 4

### План границ объекта<sup>9</sup>



Масштаб: в 1 см - 2.1 м

Территориальная зона П2, часть 17

Используемые условные знаки и обозначения:



Граница территориальной зоны



Поворотная точка

13

Подпись точки

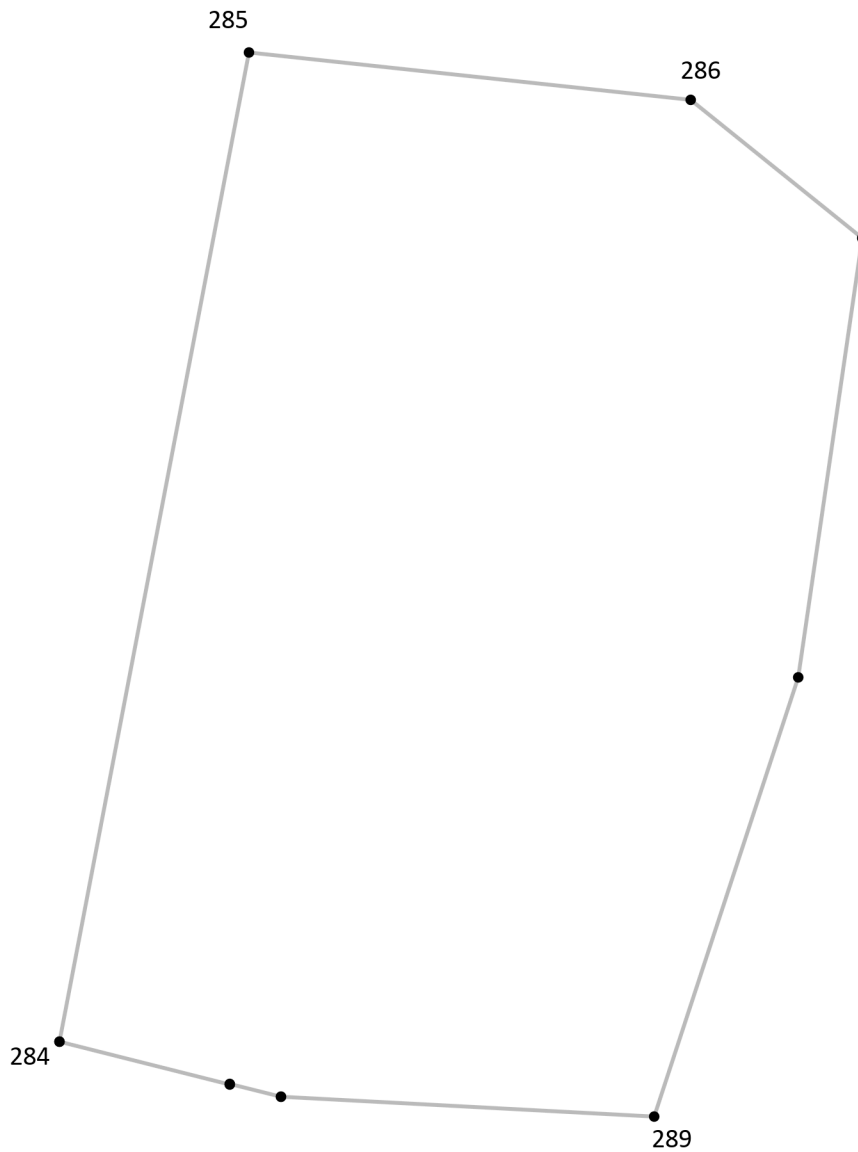
Подпись \_\_\_\_\_ Дата « \_\_\_ » \_\_\_\_\_ 20\_\_ г.

Место для оттиска печати лица, составившего описание местоположения границ объекта



## Раздел 4

### План границ объекта<sup>9</sup>



Масштаб: в 1 см - 5.7 м

Территориальная зона П2, часть 18

Используемые условные знаки и обозначения:



Граница территориальной зоны



Поворотная точка

13

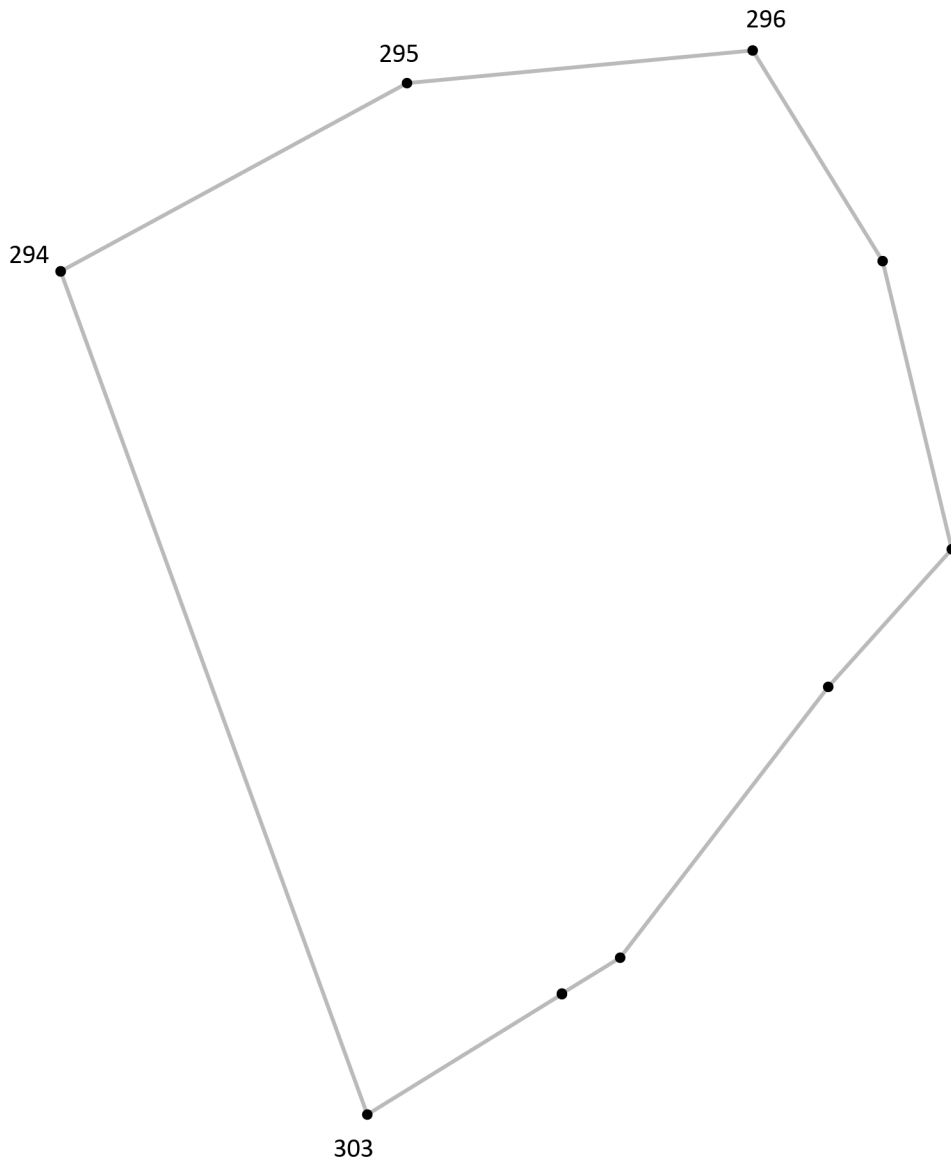
Подпись точки

Подпись \_\_\_\_\_ Дата « \_\_\_ » \_\_\_\_\_ 20\_\_ г.

Место для оттиска печати лица, составившего описание местоположения границ объекта

## Раздел 4

### План границ объекта<sup>9</sup>



Масштаб: в 1 см - 6.0 м

Территориальная зона П2, часть 19

Используемые условные знаки и обозначения:



Граница территориальной зоны



Поворотная точка

13

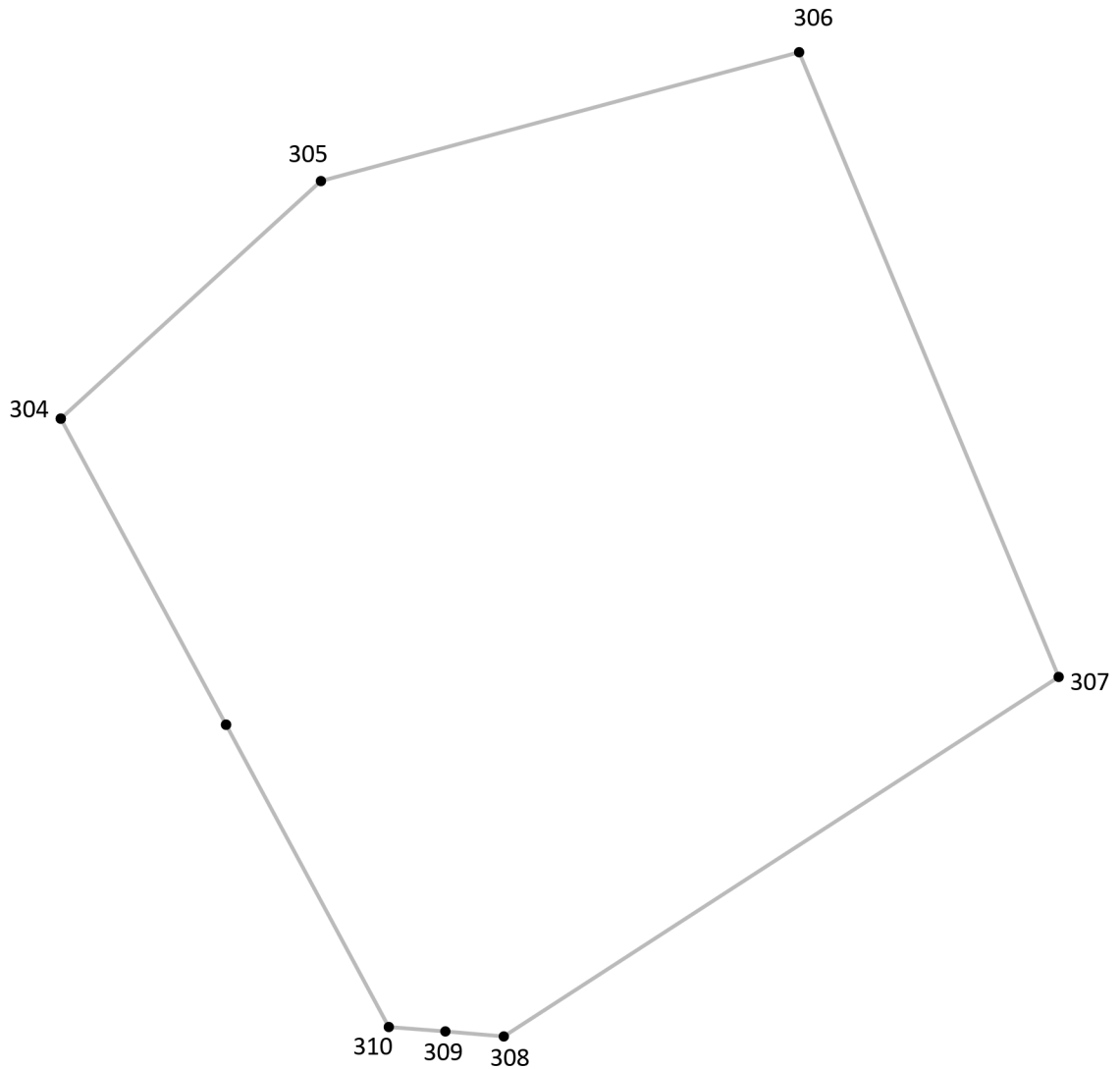
Подпись точки

Подпись \_\_\_\_\_ Дата « \_\_\_ » \_\_\_\_\_ 20\_\_ г.

Место для оттиска печати лица, составившего описание местоположения границ объекта

## Раздел 4

### План границ объекта<sup>9</sup>



Масштаб: в 1 см - 5.8 м

Территориальная зона П2, часть 20

Используемые условные знаки и обозначения:



Граница территориальной зоны



Поворотная точка

13

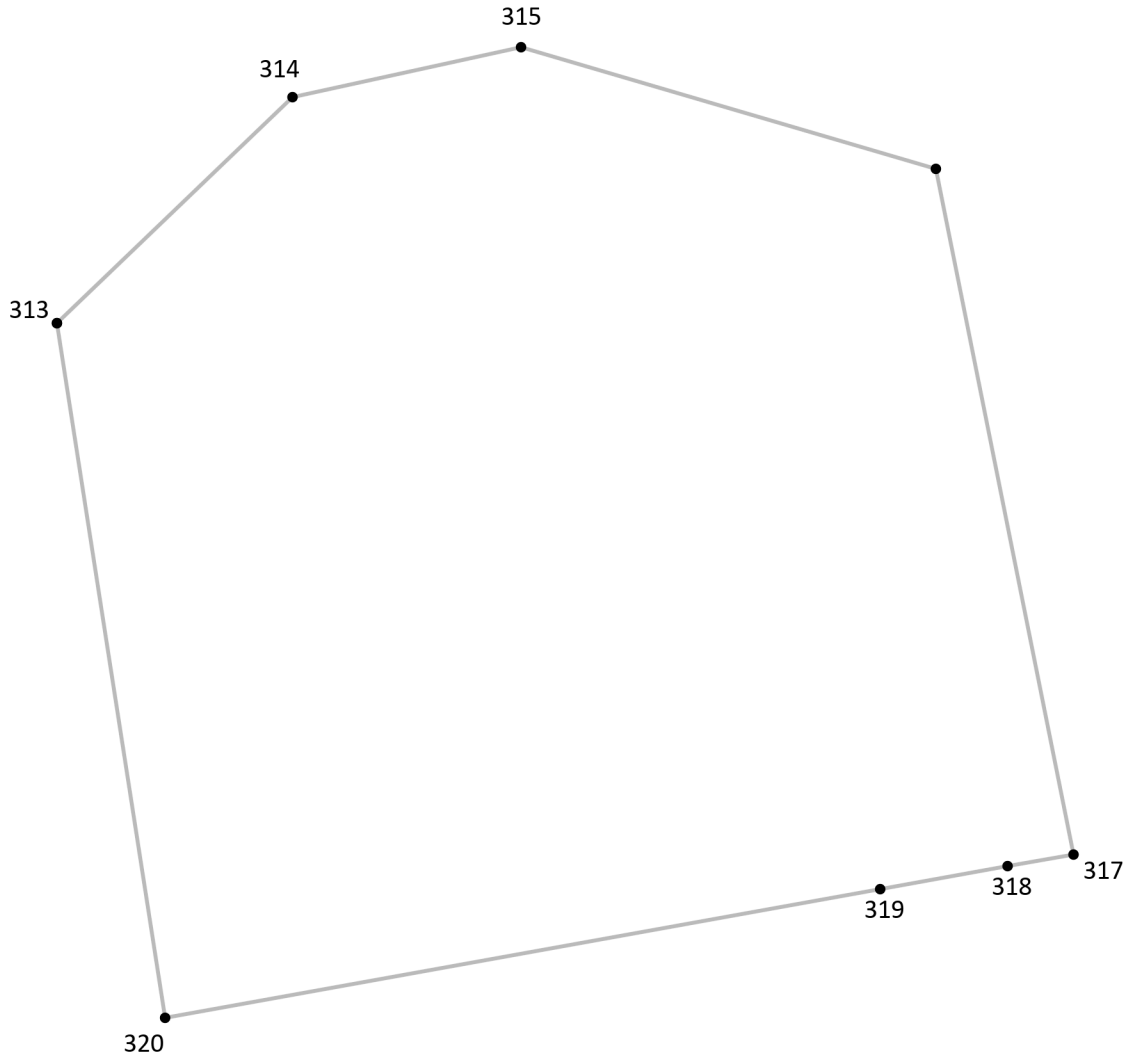
Подпись точки

Подпись \_\_\_\_\_ Дата « \_\_\_ » \_\_\_\_\_ 20\_\_ г.

Место для оттиска печати лица, составившего описание местоположения границ объекта

## Раздел 4

### План границ объекта<sup>9</sup>



Масштаб: в 1 см - 4.7 м

Территориальная зона П2, часть 21

Используемые условные знаки и обозначения:



Граница территориальной зоны



Поворотная точка

13

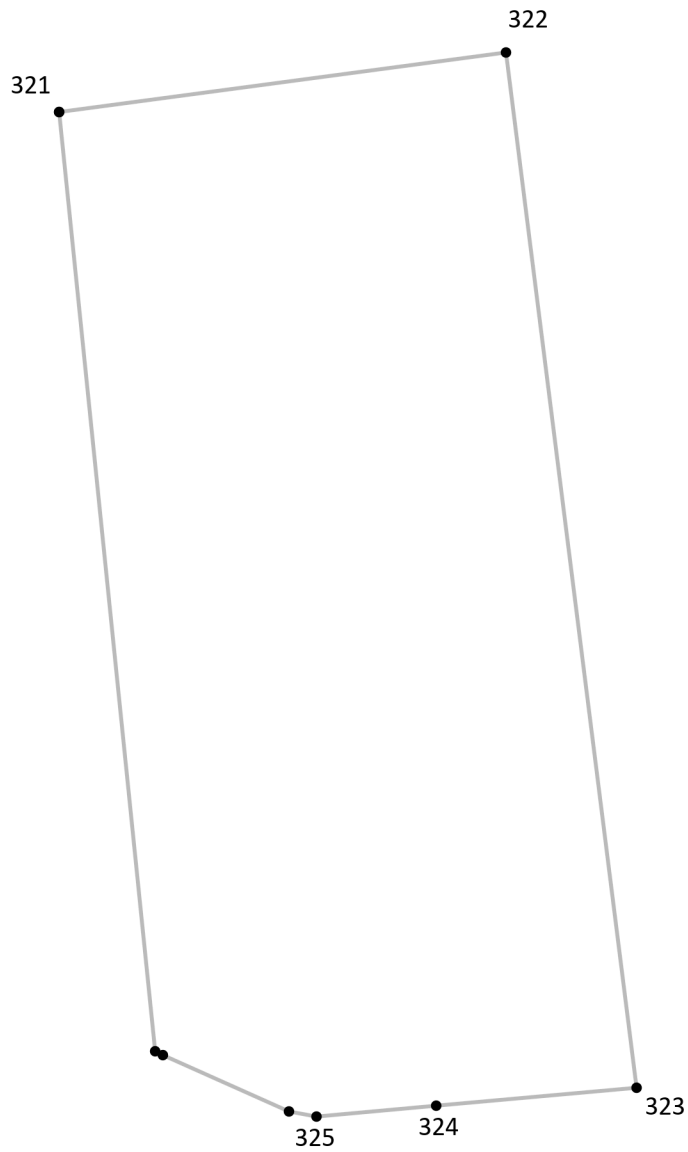
Подпись точки

Подпись \_\_\_\_\_ Дата « \_\_\_ » \_\_\_\_\_ 20\_\_ г.

Место для оттиска печати лица, составившего описание местоположения границ объекта

## Раздел 4

### План границ объекта<sup>9</sup>



Масштаб: в 1 см - 5.6 м

Территориальная зона П2, часть 22

Используемые условные знаки и обозначения:



Граница территориальной зоны



Поворотная точка

13

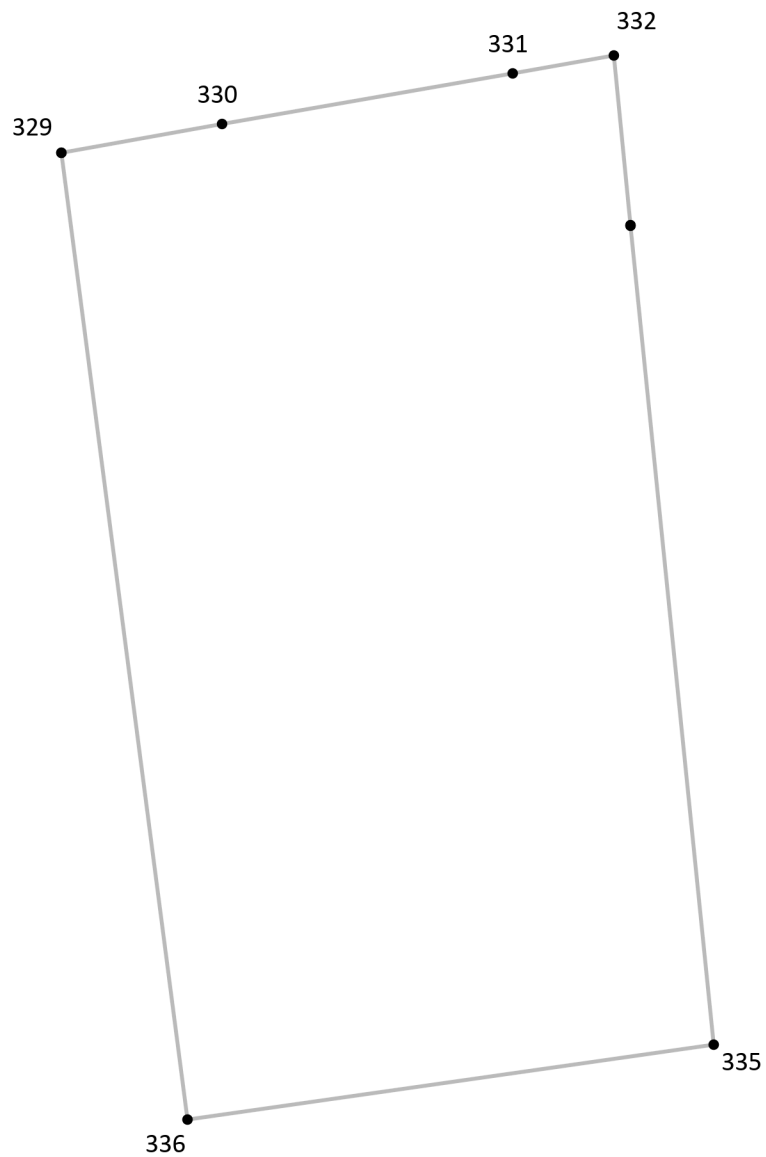
Подпись точки

Подпись \_\_\_\_\_ Дата « \_\_\_ » \_\_\_\_\_ 20\_\_ г.

Место для оттиска печати лица, составившего описание местоположения границ объекта

## Раздел 4

### План границ объекта<sup>9</sup>



Масштаб: в 1 см - 5.2 м

Территориальная зона П2, часть 23

Используемые условные знаки и обозначения:



Граница территориальной зоны



Поворотная точка

13

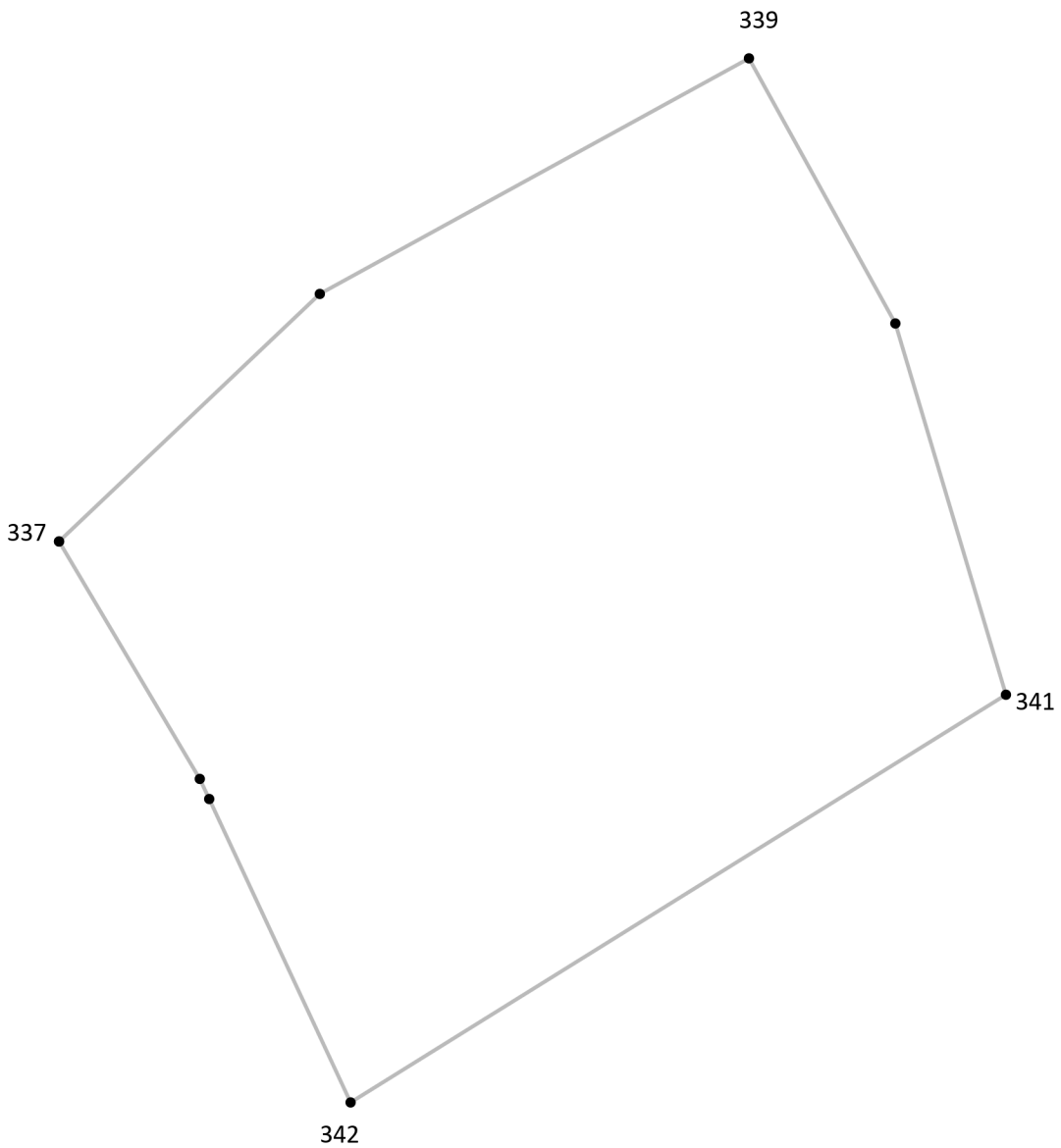
Подпись точки

Подпись \_\_\_\_\_ Дата « \_\_\_ » \_\_\_\_\_ 20\_\_ г.

Место для оттиска печати лица, составившего описание местоположения границ объекта

## Раздел 4

### План границ объекта<sup>9</sup>



Масштаб: в 1 см - 7.2 м

Территориальная зона П2, часть 24

Используемые условные знаки и обозначения:



Граница территориальной зоны



Поворотная точка

13

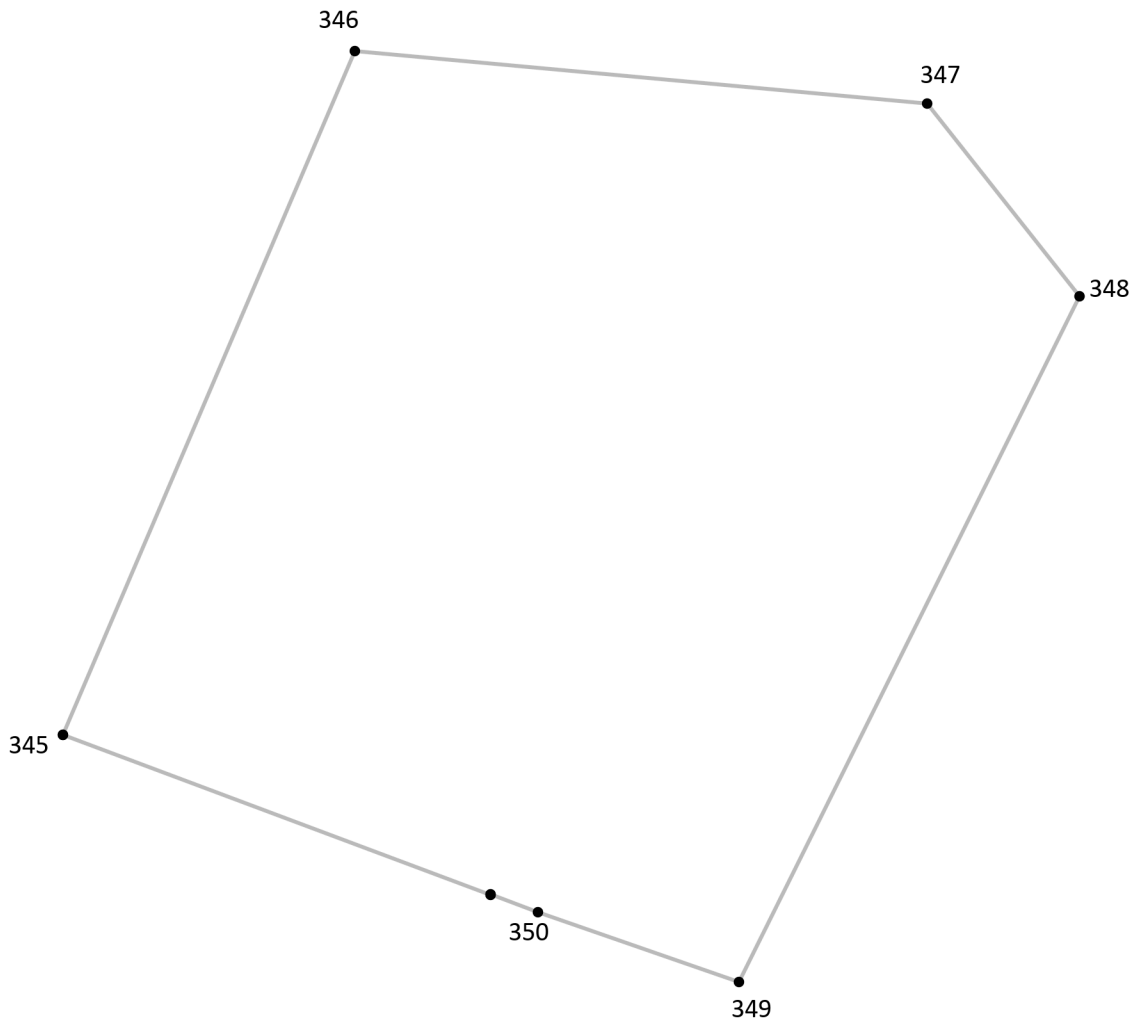
Подпись точки

Подпись \_\_\_\_\_ Дата « \_\_\_ » \_\_\_\_\_ 20\_\_ г.

Место для оттиска печати лица, составившего описание местоположения границ объекта

## Раздел 4

### План границ объекта<sup>9</sup>



Масштаб: в 1 см - 6.8 м

Территориальная зона П2, часть 25

Используемые условные знаки и обозначения:



Граница территориальной зоны



Поворотная точка

13

Подпись точки

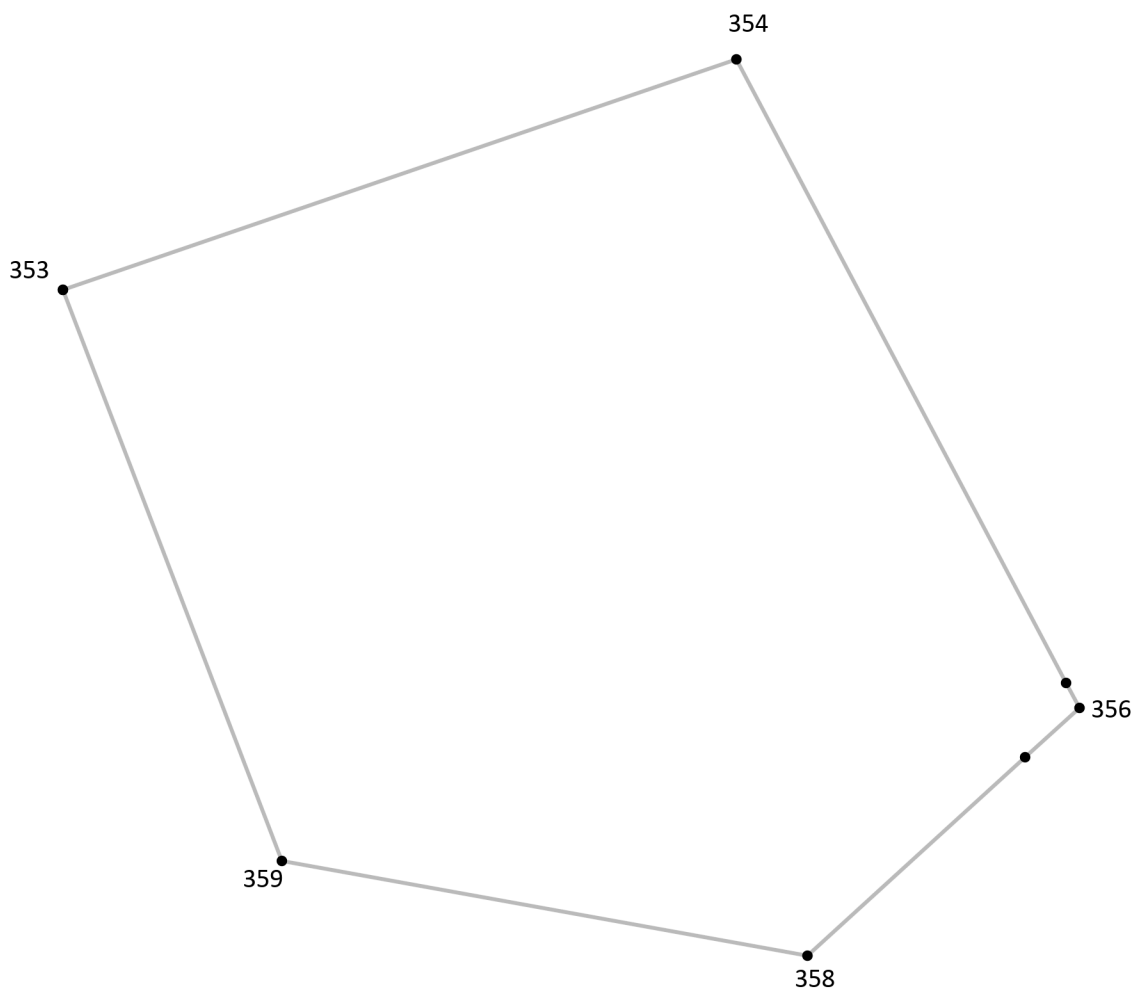
Подпись \_\_\_\_\_ Дата « \_\_\_ » \_\_\_\_\_ 20\_\_ г.

Место для оттиска печати лица, составившего описание местоположения границ объекта



## Раздел 4

### План границ объекта<sup>9</sup>



Масштаб: в 1 см - 5.6 м

Территориальная зона П2, часть 26

Используемые условные знаки и обозначения:



Граница территориальной зоны



Поворотная точка

13

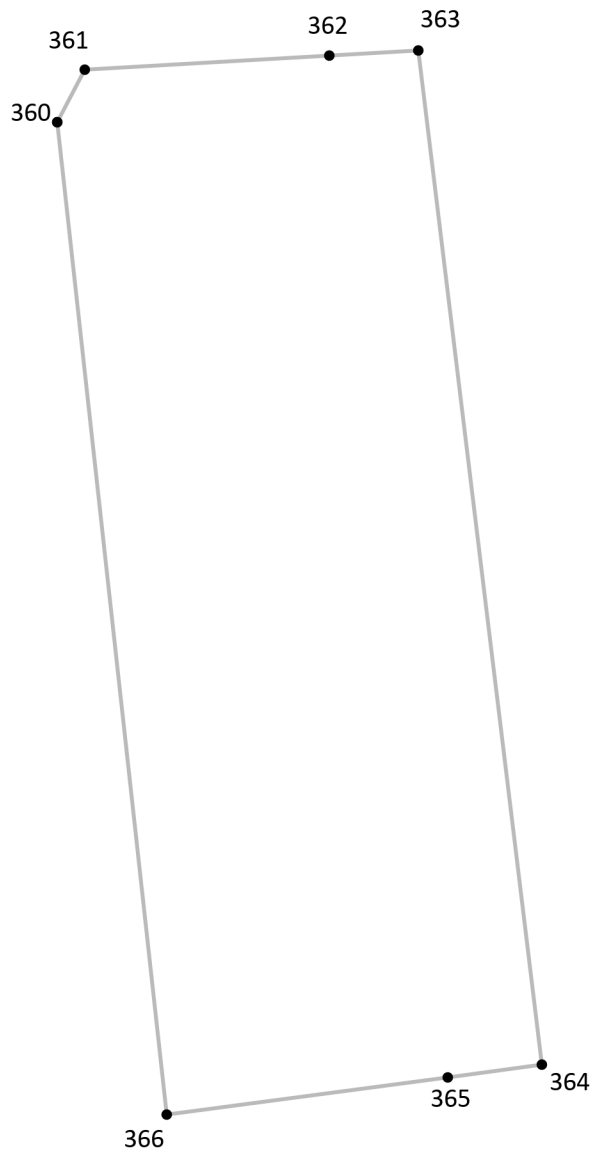
Подпись точки

Подпись \_\_\_\_\_ Дата « \_\_\_ » \_\_\_\_\_ 20\_\_ г.

Место для оттиска печати лица, составившего описание местоположения границ объекта

## Раздел 4

### План границ объекта<sup>9</sup>



Масштаб: в 1 см - 9.7 м

Территориальная зона П2, часть 27

Используемые условные знаки и обозначения:



Граница территориальной зоны



Поворотная точка

13

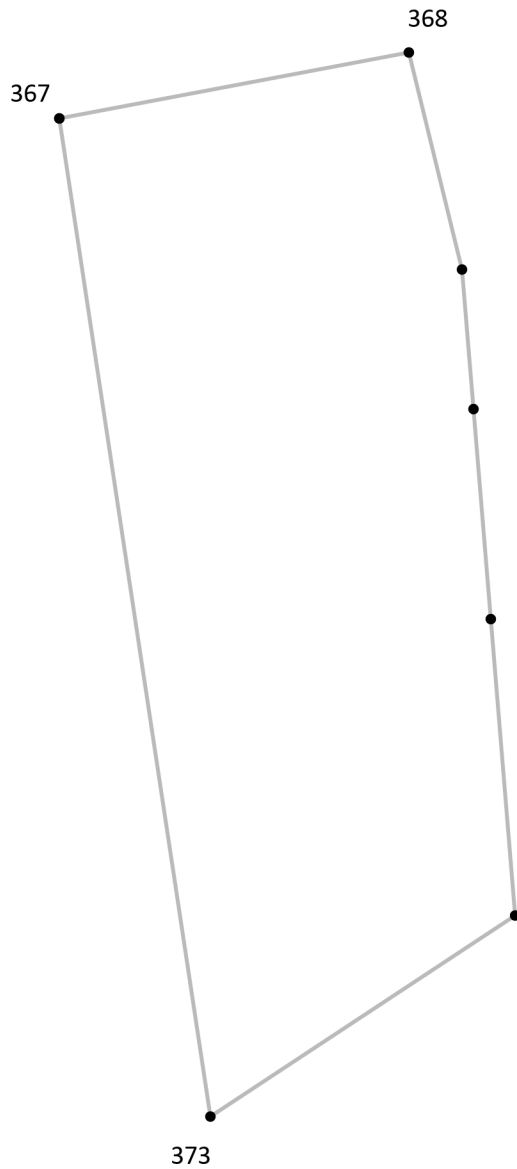
Подпись точки

Подпись \_\_\_\_\_ Дата « \_\_\_ » \_\_\_\_\_ 20\_\_ г.

Место для оттиска печати лица, составившего описание местоположения границ объекта

## Раздел 4

### План границ объекта<sup>9</sup>



Масштаб: в 1 см - 7.6 м

Территориальная зона П2, часть 28

Используемые условные знаки и обозначения:



Граница территориальной зоны



Поворотная точка

13

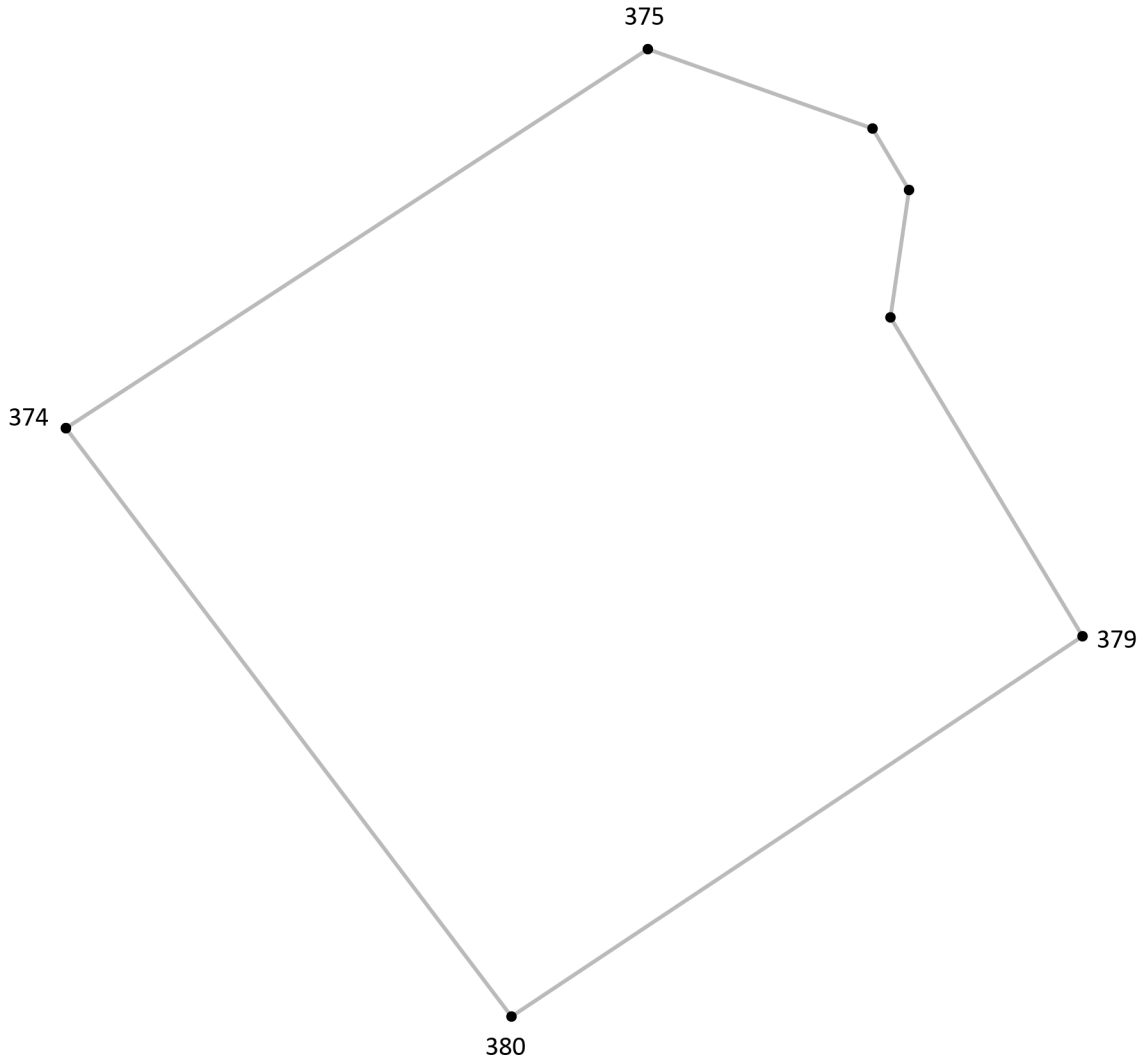
Подпись точки

Подпись \_\_\_\_\_ Дата «\_\_» \_\_\_\_\_ 20\_\_ г.

Место для оттиска печати лица, составившего описание местоположения границ объекта

## Раздел 4

### План границ объекта<sup>9</sup>



Масштаб: в 1 см - 6.8 м

Территориальная зона П2, часть 29

Используемые условные знаки и обозначения:



Граница территориальной зоны



Поворотная точка

13

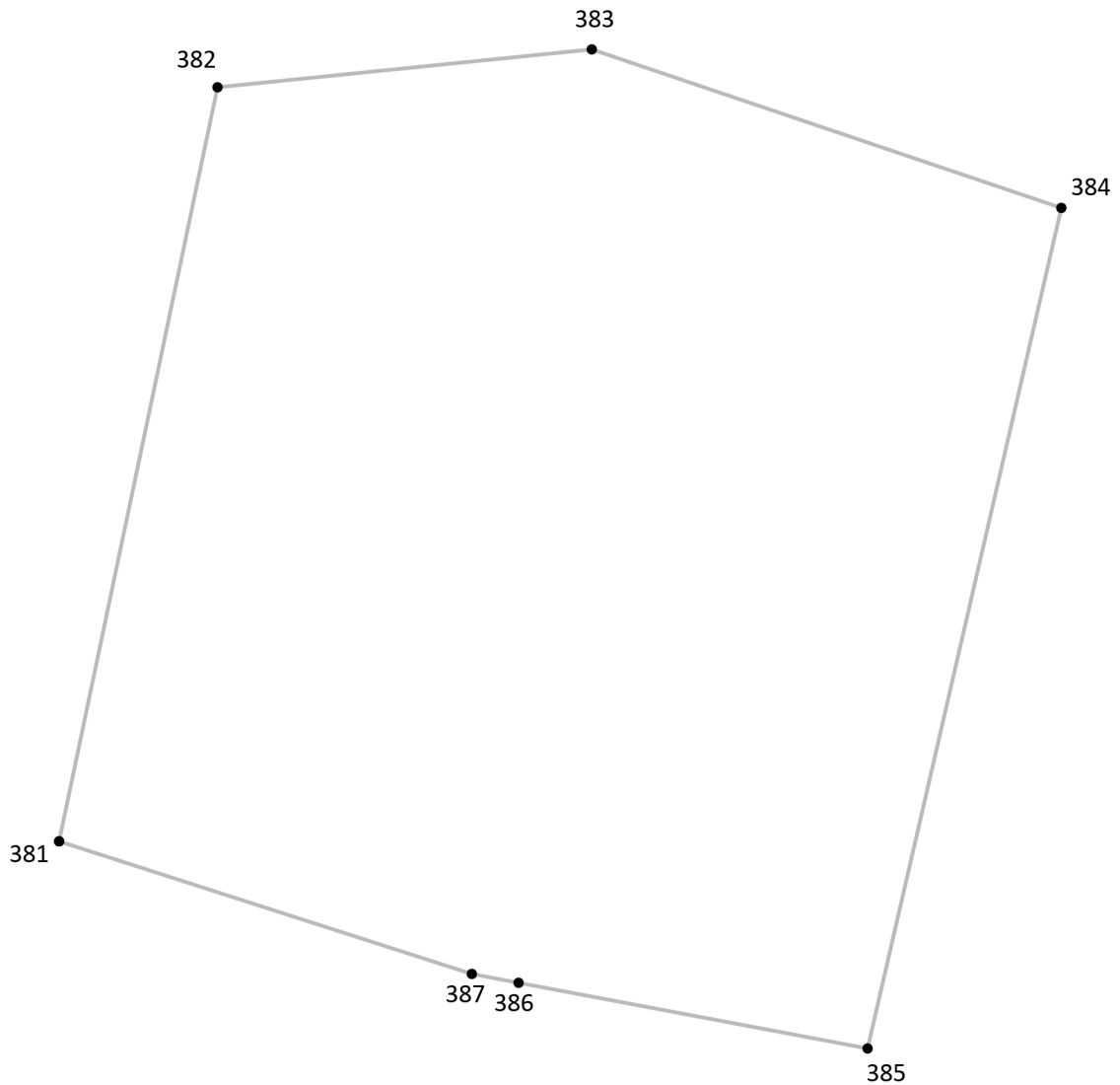
Подпись точки

Подпись \_\_\_\_\_ Дата « \_\_\_ » \_\_\_\_\_ 20\_\_ г.

Место для оттиска печати лица, составившего описание местоположения границ объекта

## Раздел 4

### План границ объекта<sup>9</sup>



Масштаб: в 1 см - 6.4 м

Территориальная зона П2, часть 30

Используемые условные знаки и обозначения:



Граница территориальной зоны



Поворотная точка

13

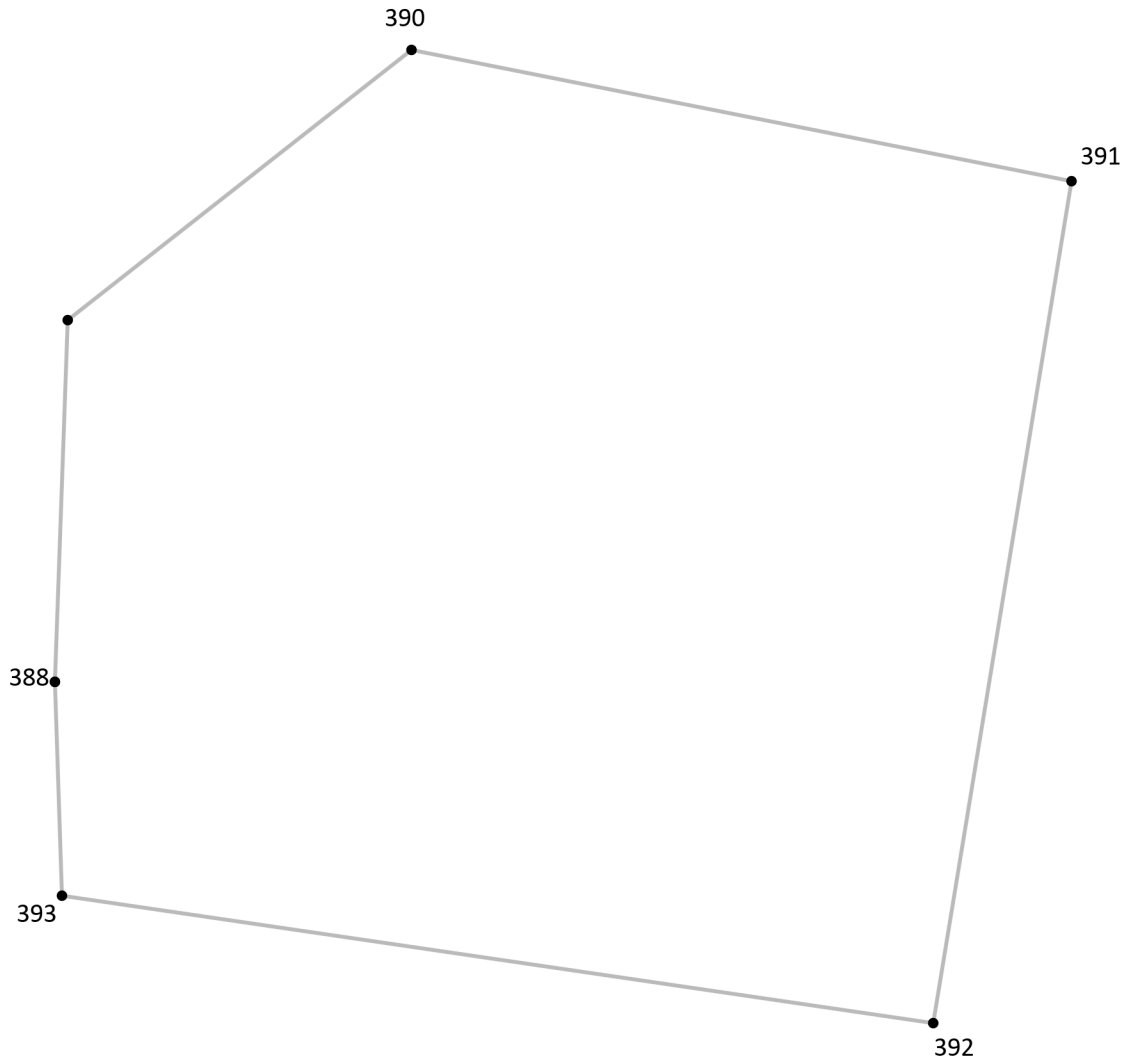
Подпись точки

Подпись \_\_\_\_\_ Дата « \_\_\_ » \_\_\_\_\_ 20\_\_ г.

Место для оттиска печати лица, составившего описание местоположения границ объекта

## Раздел 4

### План границ объекта<sup>9</sup>



Масштаб: в 1 см - 5.4 м

Территориальная зона П2, часть 31

Используемые условные знаки и обозначения:



Граница территориальной зоны



Поворотная точка

13

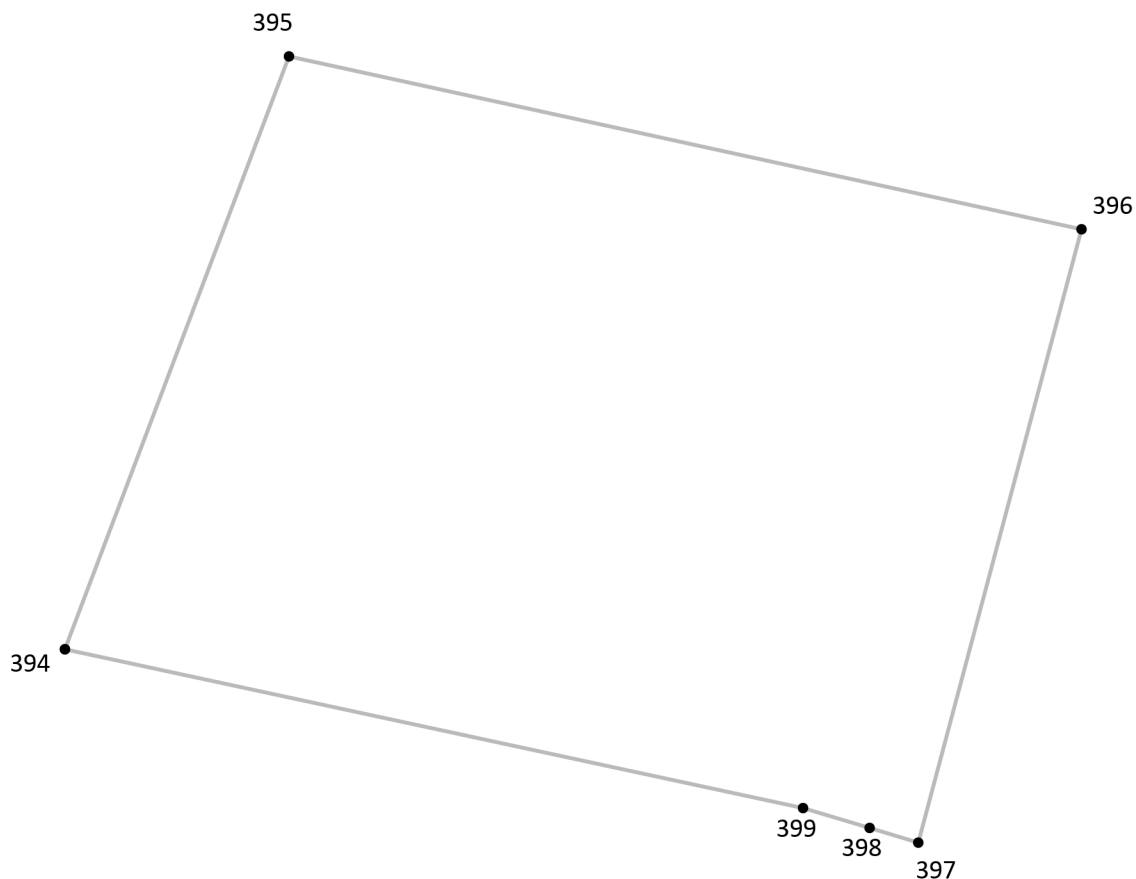
Подпись точки

Подпись \_\_\_\_\_ Дата « \_\_\_ » \_\_\_\_\_ 20 \_\_\_ г.

Место для оттиска печати лица, составившего описание местоположения границ объекта

## Раздел 4

### План границ объекта<sup>9</sup>



Масштаб: в 1 см - 6.0 м

Территориальная зона П2, часть 32

Используемые условные знаки и обозначения:



Граница территориальной зоны



Поворотная точка

13

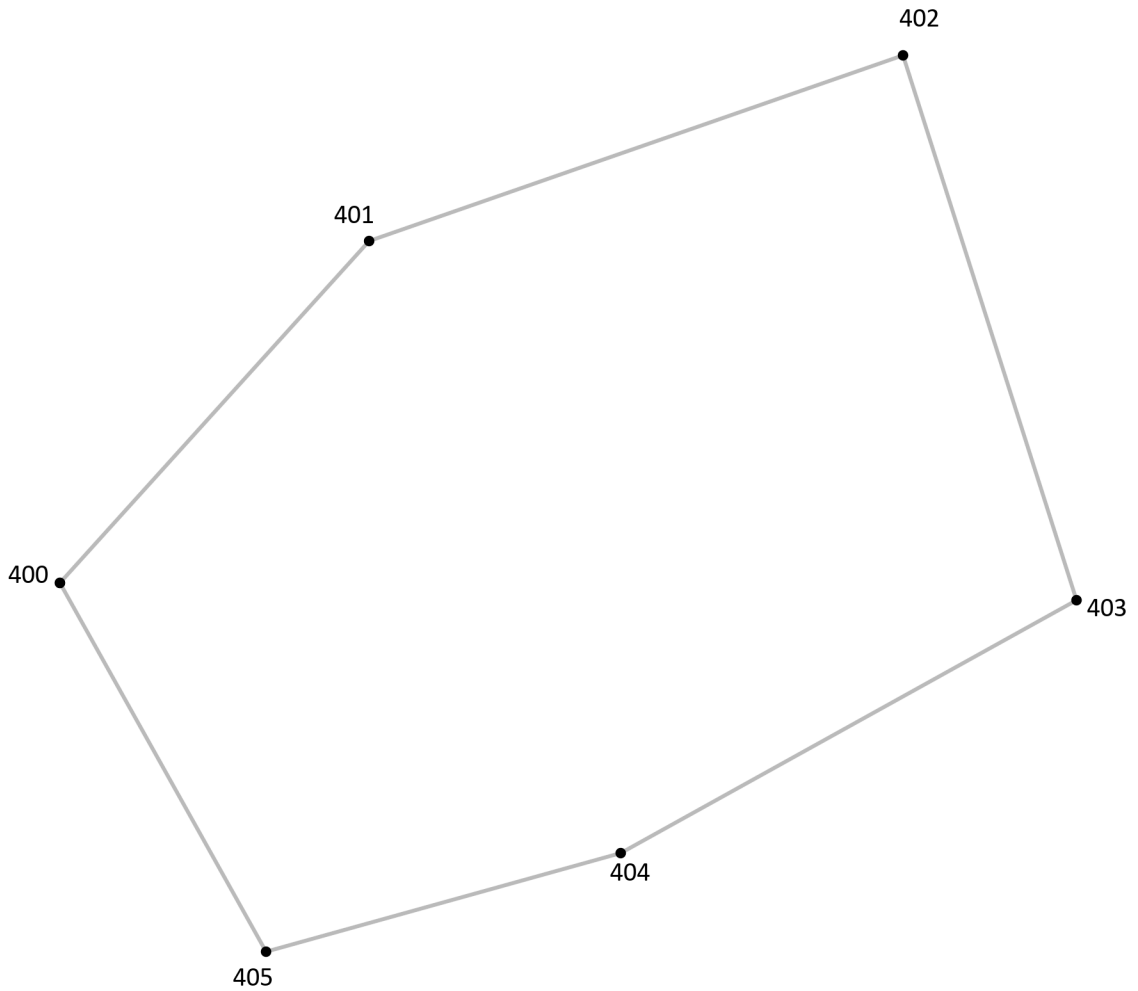
Подпись точки

Подпись \_\_\_\_\_ Дата « \_\_\_ » \_\_\_\_\_ 20\_\_ г.

Место для оттиска печати лица, составившего описание местоположения границ объекта

## Раздел 4

### План границ объекта<sup>9</sup>



Масштаб: в 1 см - 5.6 м

Территориальная зона П2, часть 33

Используемые условные знаки и обозначения:



Граница территориальной зоны



Поворотная точка

13

Подпись точки

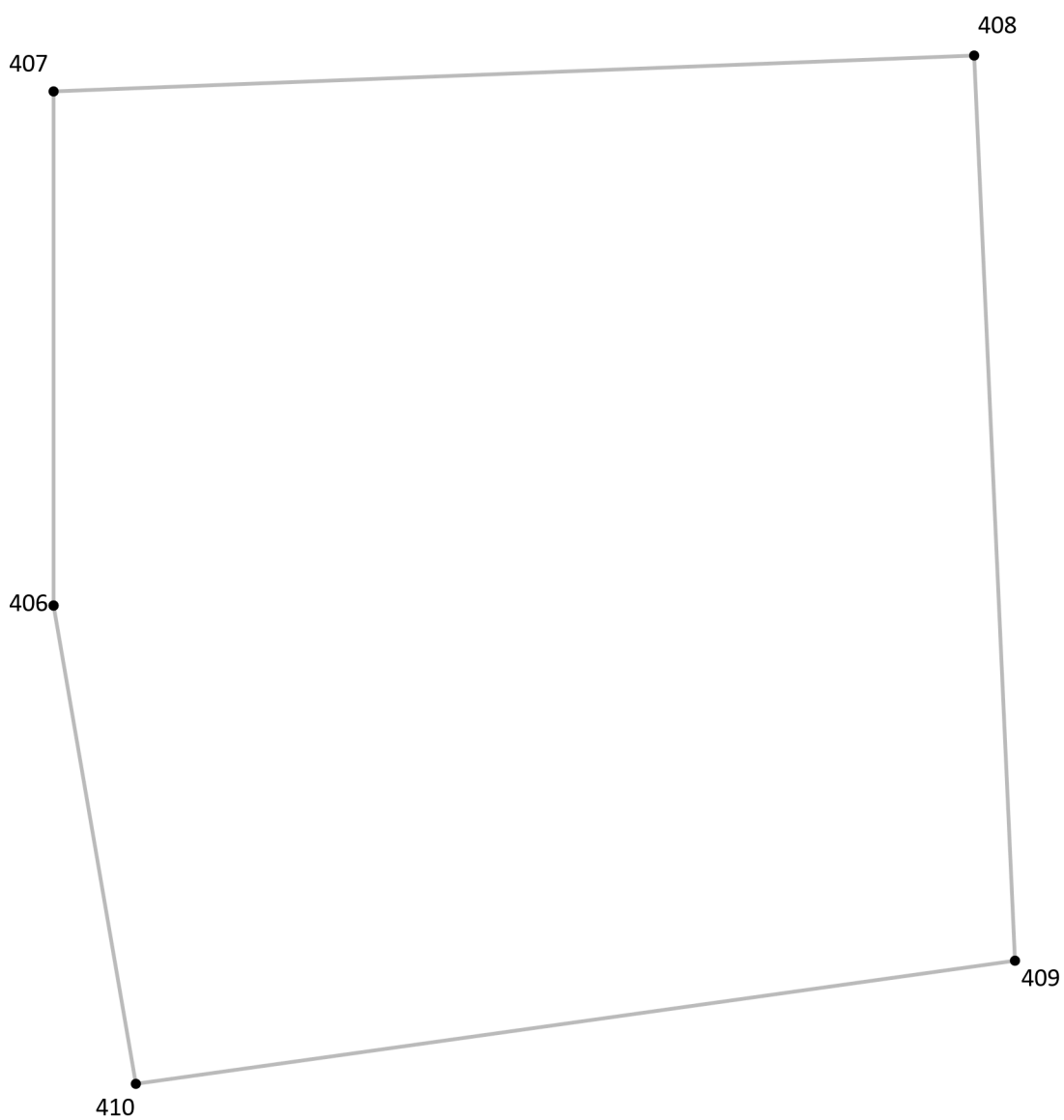
Подпись \_\_\_\_\_ Дата « \_\_\_ » \_\_\_\_\_ 20\_\_ г.

Место для оттиска печати лица, составившего описание местоположения границ объекта



## Раздел 4

### План границ объекта<sup>9</sup>



Масштаб: в 1 см - 3.8 м

Территориальная зона П2, часть 34

Используемые условные знаки и обозначения:



Граница территориальной зоны



Поворотная точка

13

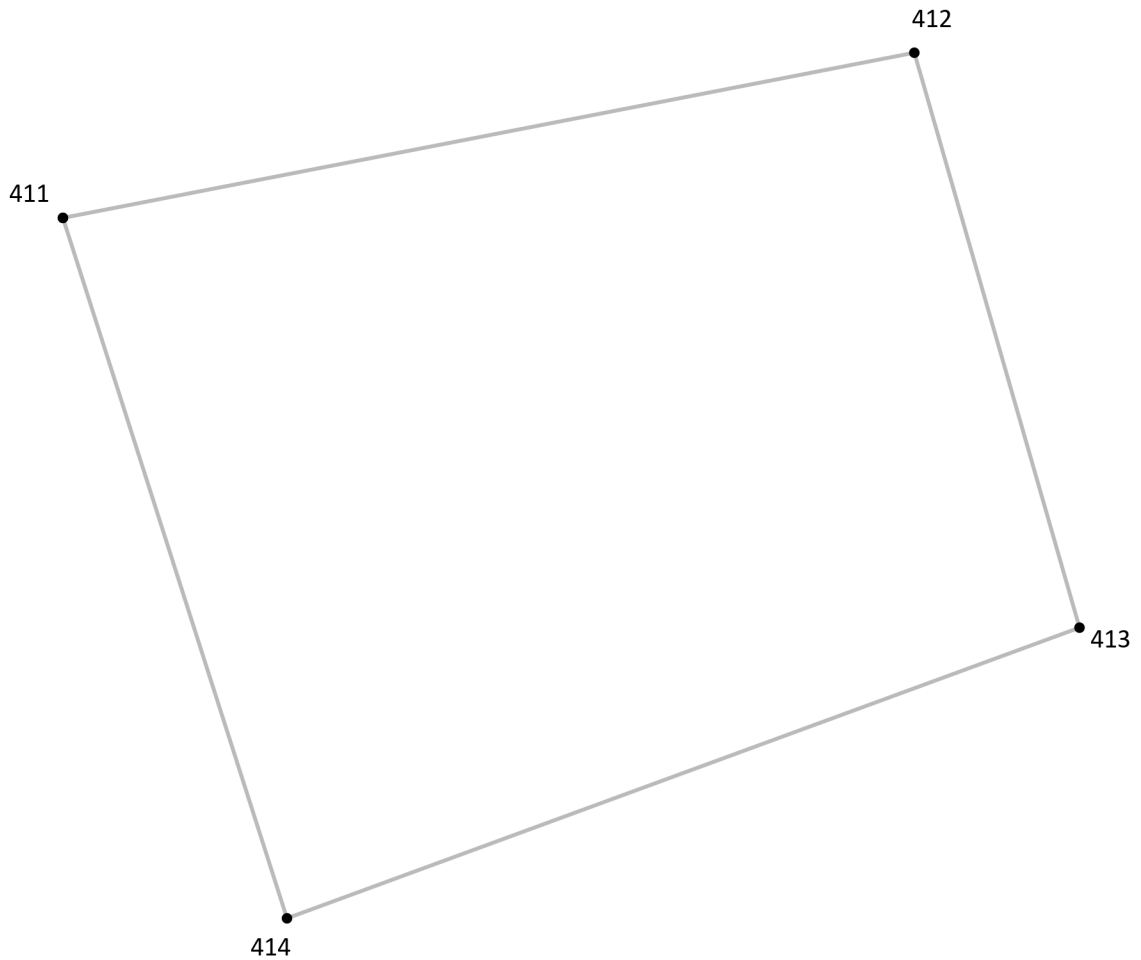
Подпись точки

Подпись \_\_\_\_\_ Дата « \_\_\_ » \_\_\_\_\_ 20\_\_ г.

Место для оттиска печати лица, составившего описание местоположения границ объекта

## Раздел 4

### План границ объекта<sup>9</sup>



Масштаб: в 1 см - 6.7 м

Территориальная зона П2, часть 35

Используемые условные знаки и обозначения:



Граница территориальной зоны



Поворотная точка

13

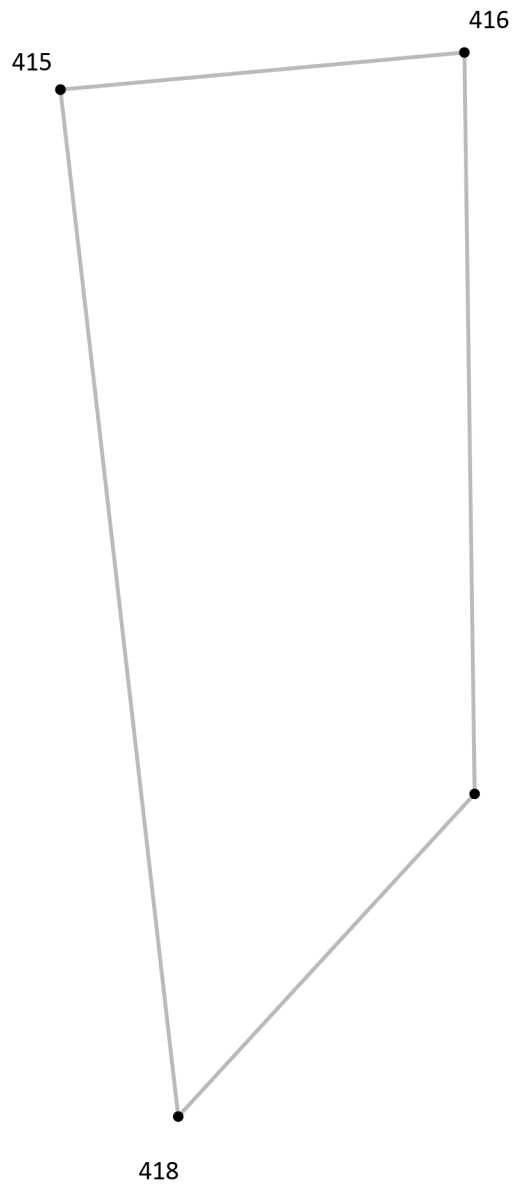
Подпись точки

Подпись \_\_\_\_\_ Дата « \_\_\_ » \_\_\_\_\_ 20\_\_ г.

Место для оттиска печати лица, составившего описание местоположения границ объекта

## Раздел 4

### План границ объекта<sup>9</sup>



Масштаб: в 1 см - 7.6 м

Территориальная зона П2, часть 36

Используемые условные знаки и обозначения:



Граница территориальной зоны



Поворотная точка

13

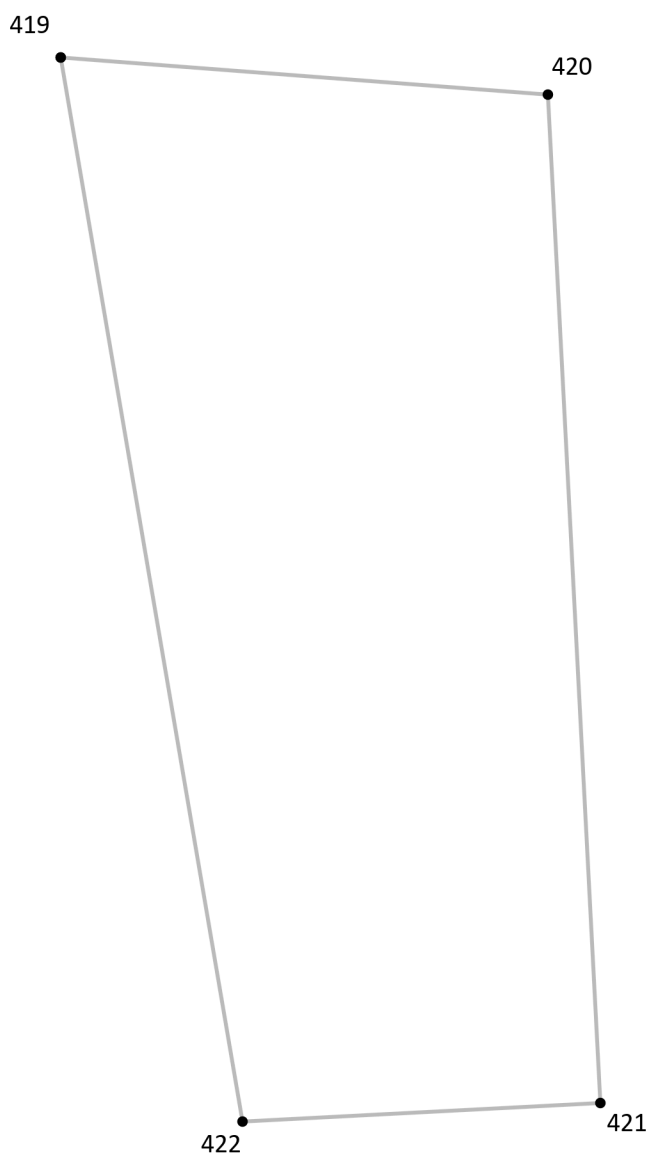
Подпись точки

Подпись \_\_\_\_\_ Дата « \_\_\_ » \_\_\_\_\_ 20\_\_ г.

Место для оттиска печати лица, составившего описание местоположения границ объекта

## Раздел 4

### План границ объекта<sup>9</sup>



Масштаб: в 1 см - 4.8 м

Территориальная зона П2, часть 37

Используемые условные знаки и обозначения:



Граница территориальной зоны



Поворотная точка

13

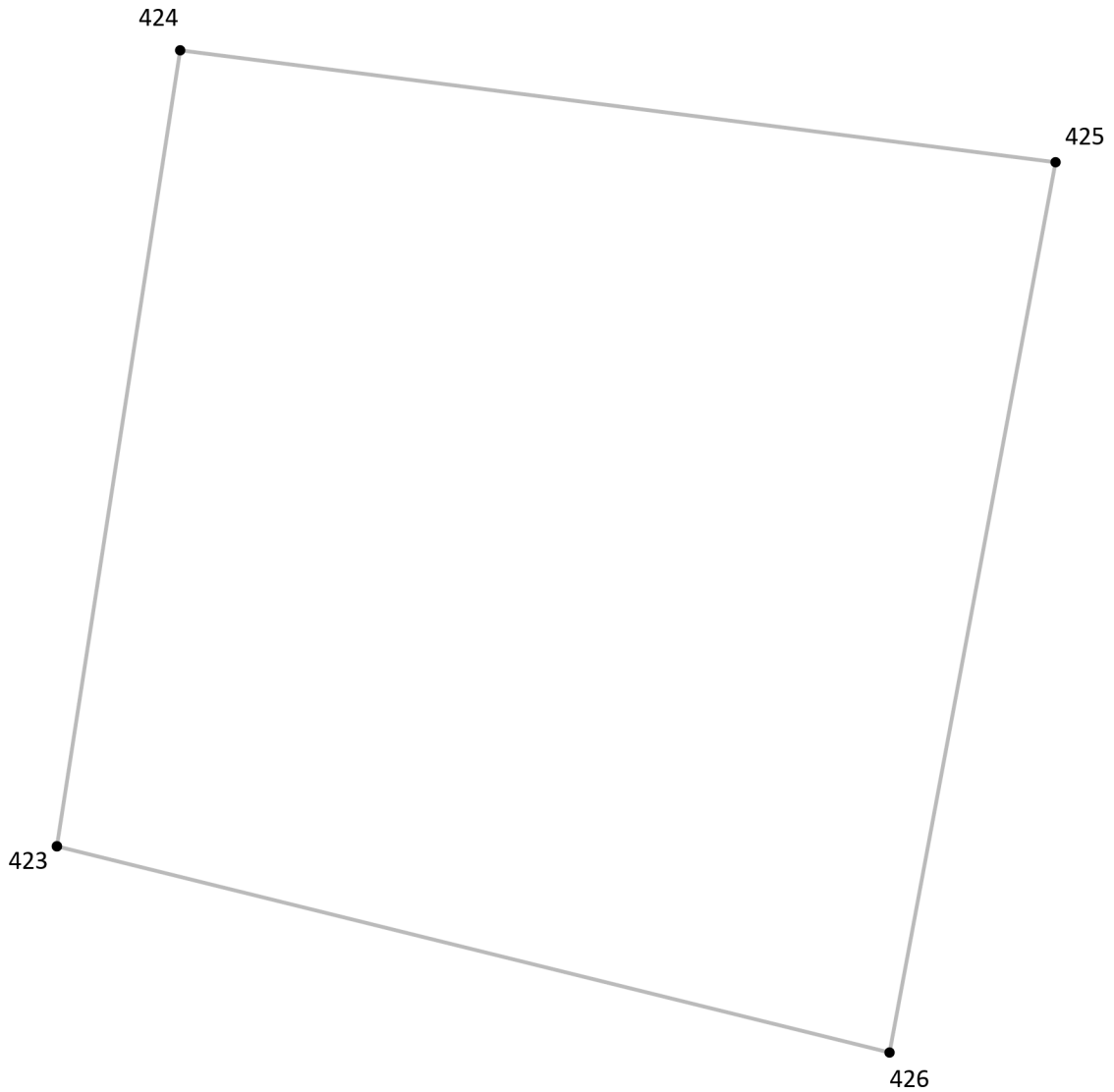
Подпись точки

Подпись \_\_\_\_\_ Дата « \_\_\_ » \_\_\_\_\_ 20\_\_ г.

Место для оттиска печати лица, составившего описание местоположения границ объекта

## Раздел 4

### План границ объекта<sup>9</sup>



Масштаб: в 1 см - 6.9 м

Территориальная зона П2, часть 38

Используемые условные знаки и обозначения:



Граница территориальной зоны



Поворотная точка

13

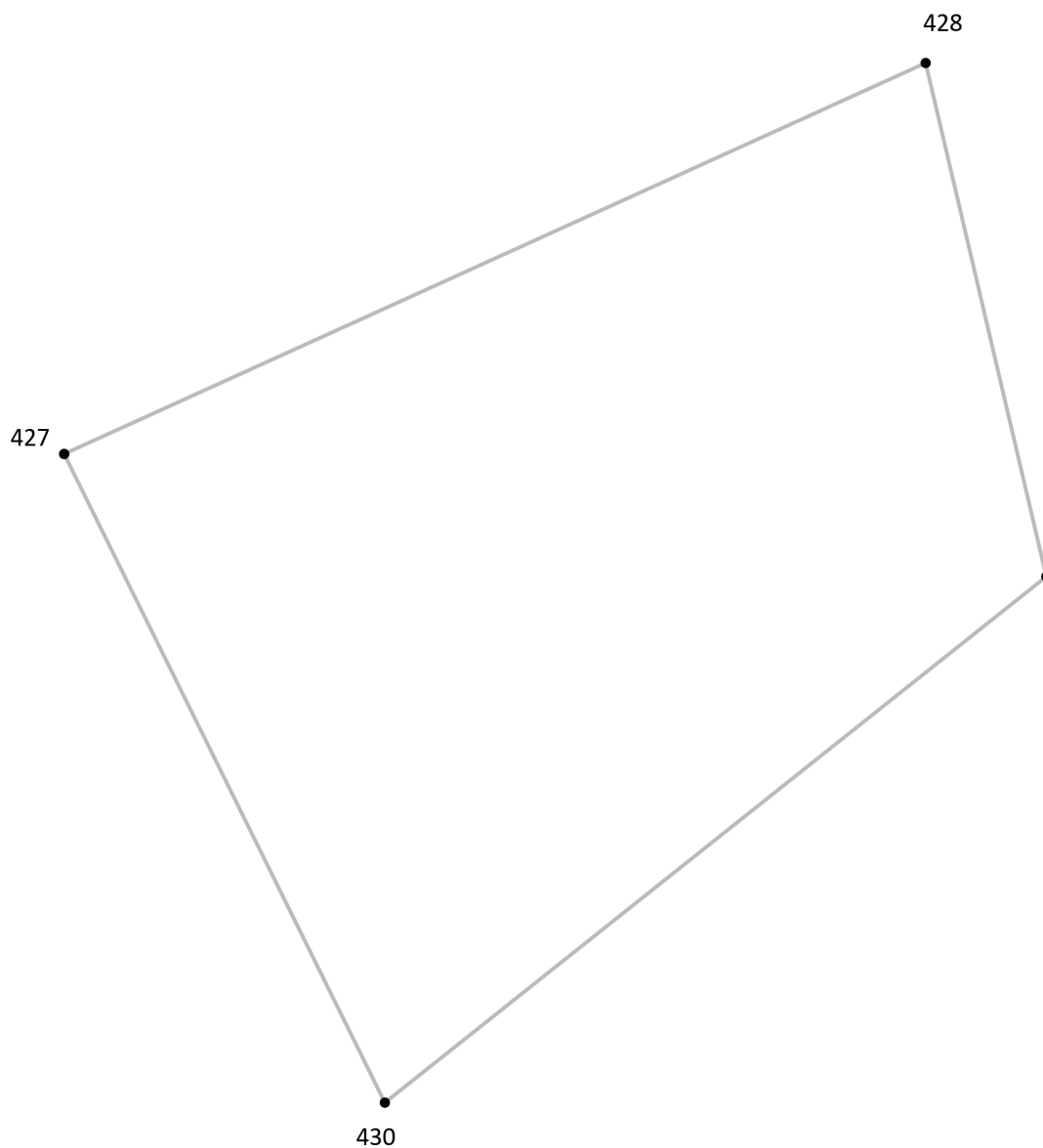
Подпись точки

Подпись \_\_\_\_\_ Дата «\_\_» \_\_\_\_\_ 20\_\_ г.

Место для оттиска печати лица, составившего описание местоположения границ объекта

## Раздел 4

### План границ объекта<sup>9</sup>



Масштаб: в 1 см - 5.2 м

Территориальная зона П2, часть 39

Используемые условные знаки и обозначения:



Граница территориальной зоны



Поворотная точка

13

Подпись точки

Подпись \_\_\_\_\_ Дата « \_\_\_ » \_\_\_\_\_ 20\_\_ г.

Место для оттиска печати лица, составившего описание местоположения границ объекта

<sup>1</sup> Графическое описание местоположения границ населенных пунктов, территориальных зон, особо охраняемых природных территорий и зон с особыми условиями использования территории (далее - Описание местоположения границ) составляется по результатам работ по определению координат характерных точек границ населенных пунктов, территориальных зон, особо охраняемых природных территорий и зон с особыми условиями использования территории либо части (частей) таких границ.

Описание местоположения границ составляется с использованием сведений Единого государственного реестра недвижимости, Единой электронной картографической основы, картографического материала, материалов дистанционного зондирования (далее - картографическая основа), а также по данным измерений, полученных на местности.

<sup>2</sup> В строке «Местоположение объекта» раздела «Сведения об объекте» приводится описание расположения объекта с указанием наименования субъекта Российской Федерации, муниципального образования, населенного пункта.

<sup>3</sup> В строке «Площадь объекта +/- величина погрешности определения площади (P +/- Дельта P)» раздела «Сведения об объекте» указываются площадь объекта и предельно допустимая погрешность определения такой площади, если определение площади объекта предусмотрено соответствующим договором подряда, заключаемым между заказчиком и исполнителем работ по определению местоположения объекта.

Площадь объекта указывается в квадратных метрах с округлением до 1 кв. метра.

<sup>4</sup> В строке «Иные характеристики объекта» раздела «Сведения об объекте» указываются иные характеристики объекта (при необходимости).

<sup>5</sup> В разделе «Сведения о местоположении границ объекта» указываются:  
система координат, используемая для ведения Единого государственного реестра недвижимости, в том числе номера соответствующих зон картографической проекции;  
сведения о характерных точках границ объекта;  
сведения о характерных точках части (частей) границы объекта.

Для обозначения характерных точек границ объекта используются арабские цифры. Для всех характерных точек границ объекта работ либо частей таких границ применяется сквозная нумерация.

Список характерных точек границ объекта в реквизитах «Сведения о характерных точках границ объекта» и «Сведения о характерных точках части (частей) границы объекта» должен завершаться номером начальной точки в случае, если такие границы представлены в виде замкнутого контура.

Реквизит «Сведения о характерных точках части (частей) границы объекта» заполняется в случае подготовки описания местоположения части (частей) границы объекта и (или) местоположения границ частей объекта, если законодательством Российской Федерации допускается описание местоположения границы в виде отдельных ее участков или описание границ частей объекта, в том числе в отношении территорий (подзон). В этом случае реквизит «Сведения о характерных точках границ объекта» не заполняется.

В реквизите «Сведения о характерных точках части (частей) границы объекта» границы частей объектов представляются в виде замкнутого контура.

Значения координат характерных точек границ объекта приводятся в метрах с округлением до 0,01 метра в указанной системе координат.

<sup>6</sup> В зависимости от примененных при выполнении работ методов определения координат характерных точек границ объекта в графе «Метод определения координат характерной точки» реквизита «Сведения о характерных точках границ объекта» указываются:

геодезический метод (метод триангуляции, полигонометрии, трилатерации, метод прямых, обратных или комбинированных засечек и иные геодезические методы);  
метод спутниковых геодезических измерений (определений);  
фотограмметрический метод;  
картометрический метод.

<sup>7</sup> Графа «Описание обозначения точки на местности (при наличии)» реквизита «Сведения о характерных точках границ объекта» заполняется в случае, если характерная точка обозначена на местности специальным информационным знаком. В остальных случаях в графе проставляется прочерк.

<sup>8</sup> Требования к заполнению раздела «Сведения о местоположении измененных (уточненных) границ объекта» аналогичны требованиям к заполнению раздела «Сведения о местоположении границ объекта».

Раздел «Сведения о местоположении измененных (уточненных) границ объекта» заполняется в случае, если сведения о местоположении изменяемых (уточняемых) границ объекта были внесены в Единый государственный реестр недвижимости.

<sup>9</sup> План границ объекта оформляется в масштабе, обеспечивающем читаемость местоположения границ объекта, с отображением характерных точек границ объекта, читаемых в таком масштабе.

План границ объекта оформляется в виде, совмещенном с картографической основой.

На плане границ объекта отображаются:

границы объекта (читаемые в выбранном масштабе характерные точки и части границ);  
установленные границы административно-территориальных образований;  
границы природных объектов и (или) объектов искусственного происхождения (если местоположение отдельных частей границ объекта определено через местоположение указанных объектов);  
необходимые обозначения;  
используемые условные знаки;  
выбранный масштаб.